

Chill out on the road



Portable and mobile Refrigerators



4x4 Vehicles Refrigerators



RV Refrigerators



Heavy Commercial Vehicles Refrigerators



Parking Air Conditioning Systems



Distributore Autorizzato

indelB

Travel Box _____

CRUISE _____

sleeping Well _____

indelB



Sedi
Branch offices
Sitze



Distributori
Distributors
Händler

Indel B S.p.A.
via Sarsinate, 27
47866 Sant'Agata Feltria (RN), Italy

T. + 39 0541 848 711
F. + 39 0541 848 741

info@indelb.com
www.indelb.com

IT

Nata nel 1967 per la produzione di frigoriferi portatili a corrente continua, Indel B oggi è una realtà internazionalmente riconosciuta con sedi produttive in Italia e Cina e una presenza commerciale in ogni continente. I continui investimenti in ricerca e sviluppo, la capacità di anticipare e interpretare le esigenze dei suoi clienti e il rispetto dei più elevati standard qualitativi hanno permesso a Indel B di diventare fornitrice delle più importanti case costruttrici di veicoli commerciali pesanti quali Scania, Iveco, Daf, Renault, Volvo, Kenworth, Peterbilt, Irizar e Irisbus. Indel B è storico partner Secop (Formerly Danfoss).

GB

Indel B was founded in 1967 with the aim of producing direct current portable refrigerators. Today Indel B is globally known, it has production Facilities in Italy and China and it covers all continents with its sales network. Its continuous investments in research and development, the ability to anticipate and understand the needs of its customers, the compliance with the highest quality standards, made the most important Heavy Commercial Vehicles manufacturers, such as Scania, Iveco, Renault, Volvo, Kenworth, Peterbilt, Irizar, Irisbus, choose Indel B as their sole supplier for in-cab refrigerators. Indel B is Secop's (Formerly Danfoss) long standing partner.

DE

Im Jahre 1967 gegründet um tragbare Gleichstromkühlboxen herzustellen, ist IndelB heute eine international bekannte Firma, mit Fertigungsstätten in Italien und China und eine Vertriebspräsenz auf jedem Kontinent. Durch kontinuierliche Investitionen in Forschung und Entwicklung, und durch die Fähigkeit die Bedürfnisse der Kunden vorherzusehen und zu interpretieren, und dies mit entsprechenden höchsten Qualitätsstandards, ist IndelB ein Lieferant für die wichtigsten Hersteller von Nutzfahrzeugen wie Scania, Iveco, Daf, Renault, Volvo, Kenworth, Peterbilt, Irizar und Irisbus geworden. Indel B und Secop sind seit Langem Partner.



PAC 4

Frigoriferi portatili mobili
Portable and Mobile Refrigerators
Mobile Tragbare Kühlboxen

PAC 9

Frigoriferi da viaggio 4x4
4x4 Vehicles Refrigerators
Kühlboxen für den Offroad-Bereich

PAC 13

Frigoriferi per camper e caravan
RV Refrigerators
Kühlboxen für Wohnmobile
und Wohnwagen

PAC 19

Frigoriferi per veicoli industriali
Heavy Commercial Vehicles Refrigerators
Kühlboxen für LKWs

PAC 26

Dati tecnici
Technical data
Technische Daten

PAC 29

Aria condizionata da parcheggio
Parking Air Conditioning Systems
Standklimaanlagen

PAC 34

Kit di fissaggio
Fixing kit
Befestigungskit

PAC 40

Dati tecnici Sleeping Well
Technical data Sleeping Well
Technische Daten Sleeping Well

PAC 41

Prodotti OEM
OEM Products
OEM Produkte



Frigoriferi portatili mobili

Portable and Mobile Refrigerators

Mobile Tragbare Kühlboxen



I frigoriferi portatili a compressore TravelBox possono essere utilizzati in diversi contesti: dai veicoli industriali ai pullman, dal tempo libero alla nautica, dall'elettromedicale al trasporto di piccole derrate alimentari durante i viaggi. I Travel Box sono stati concepiti pensando a tutte le esigenze che possono insorgere durante gli spostamenti, alla sicurezza della guida, al risparmio energetico e alla vivibilità dello spazio in cui saranno trasportati. Per questi motivi i frigoriferi Travel Box sono inimitabili compagni di viaggio.

DATI TECNICI

Volume lordo
Dimensioni esterne H x L x P
Peso
Potenza installata
Consumi 12-24V
Tensione
Regolazione termostatica
Certificazioni
Compressore
Kit di fissaggio
Luce interna

TB15
15 L
375 x 235 x 566 mm
8,2 Kg + 1,2 Kg Imballo
35 Watt
0,15 kWh/24h
DC 12-24V
Si
CE, EMC, E-Mark
SECOP BD1.4F FSD
No
Si

TB18
18 L
420 x 235 x 566 mm
8,6 Kg + 1,2 Kg Imballo
35 Watt
0,15 kWh/24h
DC 12-24V
Si
CE, EMC, E-Mark
SECOP BD1.4F FSD
No
Si



Travel Box portable compressor refrigerators are designed for a variety of different uses: in heavy commercial vehicles and buses, for leisure-time and nautical activities, for food and drugs transportation. The Travel Box range has been conceived to satisfy any need that might arise while on the move, including driving safety, energy saving and comfort in the space in which they are transported. Because of these reasons Travel Box portable refrigerators are inimitable travel mates.

TECHNICAL DATA

Gross Volume
External dimensions H x W x D
Weight
Installed power
Consumption 12-24V
Voltage
Thermostatic regulation
Certifications
Compressor
Fixing kit
Internal light

TB15
15 L
375 x 235 x 566 mm
8,2 Kg + 1,2 Kg Packing
35 Watt
0,15 kWh/24h
DC 12-24V
Yes
CE, EMC, E-Mark
SECOP BD1.4F FSD
No
Yes

TB18
18 L
420 x 235 x 566 mm
8,6 Kg + 1,2 Kg Packing
35 Watt
0,15 kWh/24h
DC 12-24V
Yes
CE, EMC, E-Mark
SECOP BD1.4F FSD
No
Yes



Die Kompressorkühlboxen Travel Box können für verschiedene Anwendungen benutzt werden: Vom LKW zum Bus, von Freizeit bis zum Segeln, von Medizinkühlung bis zum Transportieren von kleinen Snacks während einer Reise. Die Travel Box wurden mit Bedacht auf sämtliche Bedürfnisse im Bezug auf Mobilität, Fahrsicherheit, Energieersparnis und Platzverhältnisse ausgedacht. Aus diesem Grund sind die Kühlboxen Travel box ein unnachahmlicher Begleiter während einer Reise.

TECHNISCHE DATEN

Bruttoinhalt
Außenmaße H x B x T
Gewicht
Installierte Leistung
Durchschnittsverbrauch 12-24V
Anschlussspannung
Thermostat-Regelbereich
Zertifizierungen
Kühlsystem
Befestigungsset
Innenbeleuchtung

TB15
15 L
375 x 235 x 566 mm
8,2 Kg + 1,2 Kg Verpackung
35 Watt
0,15 kWh/24h
DC 12-24V
Ja
CE, EMC, E-Mark
SECOP BD1.4F FSD
Nein
Ja

TB18
18 L
420 x 235 x 566 mm
8,6 Kg + 1,2 Kg Verpackung
35 Watt
0,15 kWh/24h
DC 12-24V
Ja
CE, EMC, E-Mark
SECOP BD1.4F FSD
Nein
Ja



Equipped with SECOP Formerly Danfoss



Piccoli fuori ma grandi dentro grazie al nuovissimo compressore SECOP BD1.4 MICRO! Realizzati con materiali di prima qualità, il TB15 e il TB18 sono stati concepiti per essere installati anche negli spazi più piccoli e per essere facilmente trasportati grazie al loro peso ridotto. Il nuovo compressore attribuisce a questi "mini" frigoriferi eccellenti performance e consumi bassissimi.

Small outside but big inside thanks to the brand new BD 1.4 Micro Secop compressor! The TB15 and the TB18 are built with first quality components. They have both been conceived to fit in the smallest spaces and to be easily carried thanks to their light weight. The new compressor grants these "mini" refrigerators outstanding performances and extremely low consumption rates.

Von außen klein aber drinnen groß, dank des neuesten Kompressors SECOP BD1.4 MICRO! Hergestellt aus Materialien der besten Qualität, sind TB15 und TB18 konzipiert worden, um in den kleinsten Räumen installiert zu werden und um leicht transportiert zu werden dank seines verringerten Gewichts. Der neue Kompressor verleiht den „mini“ Kühlboxen eine hervorragende Leistung bei niedrigem Verbrauch.





Equipped with
SECOP
Formerly Danfoss

IT

Frigoriferi di medie-grandi dimensioni per usi intensivi. Il compressore SECOP BD 1.4F MICRO FSD progettato per uso "automotive" nonché le elevate performance consentono le più svariate applicazioni: dall'auto al veicolo commerciale, dal camper al fuoristrada più estremo.

GB

Medium to large-size refrigerators for intensive use. The BD 1.4F MICRO FSD Secop compressor specifically designed for "automotive" products and their high performances make them suitable for many applications, for instance in cars, trucks, RVs and even in extreme off road vehicles.

DE

Kühlboxen von mittleren Größe für den intensiven Gebrauch. Der für den automobilen Bereich entwickelte Kompressor Secop BD 1.4F MICRO FSD sowie die hohe Leistung, erlauben den Einsatz in unterschiedlichsten Anwendungen, vom PKW bis zum LKW, vom Camper bis zum extremsten Offroad.

DATI TECNICI

Volume lordo
Dimensioni esterne H x L x P

Peso
Potenza installata
Consumi 12-24V
Consumi 230V
Tensione
Regolazione termostatica
Certificazioni
Compressore
Kit di fissaggio
Luce interna

TB31

30 L
380 x 350 x 585 mm

11,6 kg + 2,2 kg Imballo
50 Watt
0,222 kWh/24
—
DC 12-24V
Si
CE, EMC
BD 1.4F MICRO FSD
Su richiesta
Si

TB41

40 L
445 x 350 x 585 mm
(700 con maniglie)

12,6 Kg + 2,2 kg Imballo
50 Watt
0,227 kWh/24
—
DC 12-24V
Si
CE, EMC
BD 1.4F MICRO FSD
Su richiesta
Si

IT

TECHNICAL DATA

Gross Volume
External dimensions H x W x D

Weight
Installed power
Consumption 12-24V
Consumption 230V
Voltage
Thermostatic regulation
Certifications
Compressor
Fixing kit
Internal light

TB31

30 L
380 x 350 x 585 mm

11,6 kg + 2,2 kg Packing
50 Watt
0,222 kWh/24
—
DC 12-24V
Yes
CE, EMC
BD 1.4F MICRO FSD
Optional
Yes

TB41

40 L
445 x 350 x 585 mm
(700 with handles)

12,6 Kg + 2,2 kg Packing
50 Watt
0,227 kWh/24
—
DC 12-24V
Yes
CE, EMC
BD 1.4F MICRO FSD
Optional
Yes

GB

TECHNISCHE DATEN

Bruttoinhalt
Außenmaße H x B x T

Gewicht
Installierte Leistung
Durchschnittsverbrauch 12-24V
Durchschnittsverbrauch 230V
Anschlussspannung
Thermostat-Regelbereich
Zertifizierungen
Kühlsystem
Befestigungsset
Innenbeleuchtung

TB31

30 L
380 x 350 x 585 mm

11,6 kg + 2,2 kg Verpackung
50 Watt
0,222 kWh/24
—
DC 12-24V
Ja
CE, EMC
BD 1.4F MICRO FSD
Auf anfrage
Ja

TB41

40 L
445 x 350 x 585 mm
(700 und Tragegriffe)

12,6 Kg + 2,2 kg Verpackung
50 Watt
0,227 kWh/24
—
DC 12-24V
Ja
CE, EMC
BD 1.4F MICRO FSD
Auf anfrage
Ja

DE

DATI TECNICI

Volume lordo
Dimensioni esterne H x L x P

Peso
Potenza installata
Consumi 12-24V
Consumi 230V
Tensione
Regolazione termostatica
Certificazioni
Compressore
Kit di fissaggio
Luce interna

TB31A

29 L
380 x 350 x 585 mm

16 kg + 1,5 kg Imballo
55 Watt
0,192 kWh/24h
0,281 kWh/24h (A+)**
DC 12-24V + AC 115-230V
50-60Hz
Si
CE, EMC, E-Mark, GS, CB
SECOP BD35F
Su richiesta
Si

TB41A

37 L
445 x 350 x 585 mm
(700 con maniglie)

17 Kg + 1,5 kg Imballo
55 Watt
0,222 kWh/24h
0,289 kWh/24h (A+)**
DC 12-24V + AC 115-230V
50-60 Hz
Si
CE, EMC, E-Mark, GS, CB
SECOP BD35F
Su richiesta
Si

TB51A

47 L
530 x 350 x 585 mm
(700 con maniglie)

18,5 Kg + 2 Kg Imballo
55 Watt
0,23 kWh/24h
0,292 kWh/24h (A+)**
DC 12-24V + AC 115-230V
50-60 Hz
Si
CE, EMC, E-Mark, GS, CB
SECOP BD35F
Su richiesta
Si

TECHNICAL DATA

Gross Volume
External dimensions H x W x D

Weight
Installed power
Consumption 12-24V
Consumption 230V
Voltage
Thermostatic regulation
Certifications
Compressor
Fixing kit
Internal light

TB31A

29 L
380 x 350 x 585 mm

16 kg + 1,5 kg Packing
55 Watt
0,192 kWh/24h
0,281 kWh/24h (A+)**
DC 12-24V + AC 115-230V
50-60Hz
Yes
CE, EMC, E-Mark, GS, CB
SECOP BD35F
Optional
Yes

TB41A

37 L
445 x 350 x 585 mm
(700 with handles)

17 Kg + 1,5 kg Packing
55 Watt
0,222 kWh/24h
0,289 kWh/24h (A+)**
DC 12-24V + AC 115-230V
50-60 Hz
Yes
CE, EMC, E-Mark, GS, CB
SECOP BD35F
Optional
Yes

TB51A

47 L
530 x 350 x 585 mm
(700 with handles)

18,5 Kg + 2 Kg Packing
55 Watt
0,23 kWh/24h
0,292 kWh/24h (A+)**
DC 12-24V + AC 115-230V
50-60 Hz
Yes
CE, EMC, E-Mark, GS, CB
SECOP BD35F
Optional
Yes

TECHNISCHE DATEN

Bruttoinhalt
Außenmaße H x B x T

Gewicht
Installierte Leistung
Durchschnittsverbrauch 12-24V
Durchschnittsverbrauch 230V
Anschlussspannung
Thermostat-Regelbereich
Zertifizierungen
Kühlsystem
Befestigungsset
Innenbeleuchtung

TB31A

29 L
380 x 350 x 585 mm

16 kg + 1,5 kg Verpackung
55 Watt
0,192 kWh/24h
0,281 kWh/24h (A+)**
DC 12-24V + AC 115-230V
50-60Hz
Ja
CE, EMC, E-Mark, GS, CB
SECOP BD35F
Auf anfrage
Ja

TB41A

37 L
445 x 350 x 585 mm
(700 und Tragegriffe)

17 Kg + 1,5 kg Verpackung
55 Watt
0,222 kWh/24h
0,289 kWh/24h (A+)**
DC 12-24V + AC 115-230V
50-60 Hz
Ja
CE, EMC, E-Mark, GS, CB
SECOP BD35F
Auf anfrage
Ja

TB51A

47 L
530 x 350 x 585 mm
(700 und tragegriffe)

18,5 Kg + 2 Kg Verpackung
55 Watt
0,23 kWh/24h
0,292 kWh/24h (A+)**
DC 12-24V + AC 115-230V
50-60 Hz
Ja
CE, EMC, E-Mark, GS, CB
SECOP BD35F
Auf anfrage
Ja

DE



Equipped with
SECOP
Formerly Danfoss

IT

Frigoriferi di medie-grandi dimensioni per usi intensivi. La doppia alimentazione AC/DC, il compressore SECOP BD35F progettato per uso "automotive" nonché le elevate performance consentono le più svariate applicazioni, dall'auto al veicolo commerciale, dal camper al fuoristrada più estremo. La funzione ECO e tre livelli di protezione garantiscono sempre le condizioni ottimali della vostra batteria.

GB

Medium to large-size refrigerators for intensive use. Their dual voltage (AC/DC), their BD35F Secop compressor specifically designed for "automotive" products and their high performances make them suitable for many applications, for instance in cars, trucks, RVs and even in extreme off road vehicles. The ECO mode and three levels of voltage protection prevent the battery from discharging completely.

DE

Kühlboxen von mittleren Größe für den intensiven Gebrauch. Die doppelte Spannungsversorgung AC/DC, der für den automobilen Bereich entwickelte Kompressor Secop BD35F sowie die hohe Leistung, erlauben den Einsatz in unterschiedlichsten Anwendungen, vom PKW bis zum LKW, vom Camper bis zum extremsten Offroad. Die ECO Funktion und die 3 Stufen des Batteriewächters garantieren jederzeit die optimalsten Bedingungen für die Batterie.



DE

TB31A-51A

Fridge Slide

Electronic Display

TB2001



FRIGOCAT



IT

Il FRIGOCAT, unico nel suo genere, è in grado di abbassare la temperatura rapidamente garantendo un delta termico di 30°C rispetto alla temperatura ambiente. Disponibile nella versione 12 Volt o 24 Volt. A quasi 20 anni dal suo lancio, il TB2001 è ancora molto richiesto per la sua compattezza ed affidabilità.

GB

The unique FRIGOCAT can lower the temperature quickly, guaranteeing delta t of 30°C with respect to the environment temperature. Available in the 12 Volt or 24 Volt versions. At 20 years from its launch, the TB2001 is still in high demand due to its compactness and reliability.

DE

Der FRIGOCAT, einzig in seiner Art, ist in der Lage, die Temperatur rapide zu senken und dabei einen Wärmeübergangskoeffizient von 30° gegenüber der Raumtemperatur zu gewährleisten. Verfügbar in der Version mit 12 oder 24 Volt. Selbst 20 Jahre nach seiner Erstaussgabe ist der TB2001 wegen seiner Kompaktheit und Zuverlässigkeit noch immer gefragt.

IT

DATI TECNICI

Volume lordo
Dimensioni esterne H x L x P
Peso
Potenza installata
Consumi 12-24V
Consumi 230V
Tensione
Regolazione termostatica
Certificazioni
Compressore
Kit di fissaggio
Luce interna

TB2001

26 L
380 x 345 x 580 mm
16 kg + 2,6 kg Imballo
60 Watt
0,181 kWh/24h
nd
DC 12-24V
Sì
CE
SECOP BD35F
Su richiesta
Sì

FRIGOCAT

7 L
430 x 160 x 276 mm
6 kg + 1 kg Imballo
50 Watt
1,4 kWh/24h
nd
DC 12V o DC 24V
No
CE
Termoelettrico
Sì
No

GB

TECHNICAL DATA

Gross Volume
External dimensions H x W x D
Weight
Installed power
Consumption 12-24V
Consumption 230V
Voltage
Thermostatic regulation
Certifications
Compressor
Fixing kit
Internal light

TB2001

26 L
380 x 345 x 580 mm
16 kg + 2,6 kg Packing
60 Watt
0,181 kWh/24h
na
DC 12-24V
Yes
CE
SECOP BD35F
Optional
Yes

FRIGOCAT

7 L
430 x 160 x 276 mm
6 kg + 1 kg Packing
50 Watt
1,4 kWh/24h
na
DC 12V or DC 24V
No
CE
Thermoelectric
Yes
No

DE

TECHNISCHE DATEN

Bruttinhalt
Außenmaße H x B x T
Gewicht
Installierte Leistung
Durchschnittsverbrauch 12-24V
Durchschnittsverbrauch 230V
Anschlussspannung
Thermostat-Regelbereich
Zertifizierungen
Kühlsystem
Befestigungsset
Innenbeleuchtung

TB2001

26 L
380 x 345 x 580 mm
16 kg + 2,6 kg Verpackung
60 Watt
0,181 kWh/24h
Nicht verfügbar
DC 12-24V
Ja
CE
SECOP BD35F
Auf anfrage
Ja

FRIGOCAT

7 L
430 x 160 x 276 mm
6 kg + 1 kg Verpackung
50 Watt
1,4 kWh/24h
Nicht verfügbar
DC 12V ode DC 24V
Nein
CE
Thermoelektrisch
Ja
Nein

La pluriennale esperienza sui mercati internazionali e in particolare modo in Sud Africa e in Australia ha consentito a Indel B di realizzare una serie di prodotti specifici per il fuoristrada in grado di funzionare perfettamente in difficili condizioni climatiche e di off road. Tutti i frigoriferi Indel B possono essere installati a bordo attraverso un kit di fissaggio dedicato oppure fissati al pianale con cinghie. Il compressore SECOP può resistere a tutte le vibrazioni e sollecitazioni derivanti da una guida prolungata su strade difficili.



IT Frigoriferi da viaggio 4x4

Many years of experience on the markets of Australia and South Africa have led Indel B to conceive a range of products specific for the use in 4x4 vehicles in particularly hard climatic and environmental conditions. All Indel B's refrigerators can be fixed to the chassis with an installation kit or with straps. SECOP compressors are vibration-proof and can easily endure long trips on rugged roads.



GB 4x4 Vehicles Refrigerators

Jahrelange Erfahrung in internationalen Märkten besonders in Südafrika und Australien hat der Firma IndelB erlaubt, eine spezifische Produktserie für den Offroad-Bereich zu realisieren, damit diese Produkte auch unter schweren klimatischen Bedingungen oder abseits der Straße perfekt funktionieren können. Alle Indel B Kühlboxen können an Bord installiert werden, entweder über einen speziellen Befestigungsset oder sie können mit Schnallen am Boden befestigt werden. Der SECOP Kompressor kann allen Vibrationen und Belastungen einer längeren Fahrt auf unebenen Straßen standhalten.



DE Kühlboxen für den Offroad-Bereich



Frigocat



TB2001



TB2001





TB46 STEEL

TB60 STEEL



IT

I frigoriferi della linea STEEL si caratterizzano per la grande capacità di carico ed elevate performance sotto ogni condizione di utilizzo. Progettati per situazioni climatiche difficili e zone impervie, i modelli STEEL garantiscono sempre le temperature impostate consentendo bassissimi consumi. La doppia alimentazione permette anche un uso domestico che combinato a quello mobile garantisce il rispetto della catena del freddo.

GB

The refrigerators belonging to the STEEL range stick out for their large capacity and high performances under all conditions. They have been designed for being used in extremely warm climate areas and for reaching and keeping the set temperature though consuming very little energy. Thanks to their dual voltage, they can be plugged either in a car or in a house so that the cold chain is not broken.

DE

Die Kühlboxen der Serie STEEL zeichnen sich aus durch die große Ladekapazität und hohe Leistung unter allen Einsatzbedingungen. Entwickelt für schwierige klimatische Bedingungen und unzugängliche Gebiete, garantieren die STEEL Modelle immer die Einhaltung der eingestellten Temperaturen bei sehr niedrigen Verbräuchen. Die doppelte Spannungsversorgung ermöglicht ein Gebrauch im Haushalt, und dank seiner Mobilität wird die Einhaltung der Kühlkette garantiert.

Equipped with
SECOP
Formerly Danfoss



TB46 Steel-TB60 Steel

Thermostat

Lid

DATI TECNICI

Volume lordo
Coperchio
Dimensioni esterne H x L x P
Peso
Potenza installata
Consumi 12-24V
Consumi 230V
Tensione

Regolazione termostatica
Certificazioni
Compressore
Kit di fissaggio
Luce interna

TB46

45 L
Singolo
480 x 692 x 400 mm
22 Kg + 2 Kg Imballo
85 Watt
0,231 kWh/24h
0,284 kWh/24h (A+)**
DC 12-24V

+ AC 115-230V / 50-60 Hz
Si
CE, EMC, GS
SECOP BD35F
No
Si

TB60

60 L
Singolo
577 x 692 x 400 mm
24 Kg + 2,5 Kg Imballo
85 Watt
0,231 kWh/24h
0,299 kWh/24h (A+)**
DC 12-24V

+ AC 115-230V / 50-60 Hz
Si
CE, EMC, GS
SECOP BD35F
No
Si

IT

TECHNICAL DATA

Gross Volume
Lid
External dimensions H x W x D
Weight
Installed power
Consumption 12-24V
Consumption 230V
Voltage

Thermostatic regulation
Certifications
Compressor
Fixing kit
Internal light

TB46

45 L
Single
480 x 692 x 400 mm
22 Kg + 2 Kg Packing
85 Watt
0,231 kWh/24h
0,284 kWh/24h (A+)**
DC 12-24V

+ AC 115-230V / 50-60 Hz
Yes
CE, EMC, GS
SECOP BD35F
No
Yes

TB60

60 L
Single
577 x 692 x 400 mm
24 Kg + 2,5 Kg Packing
85 Watt
0,231 kWh/24h
0,299 kWh/24h (A+)**
DC 12-24V

+ AC 115-230V / 50-60 Hz
Yes
CE, EMC, GS
SECOP BD35F
No
Yes

GB

TECHNISCHE DATEN

Bruttinhalt
Deckel
Außenmaße H x B x T
Gewicht
Installierte Leistung
Durchschnittsverbrauch 12-24V
Durchschnittsverbrauch 230V
Anschlussspannung

Thermostat-Regelbereich
Zertifizierungen
Kühlsystem
Befestigungsset
Innenbeleuchtung

TB46

45 L
Einfach
480 x 692 x 400 mm
22 Kg + 2 Kg Verpackung
85 Watt
0,231 kWh/24h
0,284 kWh/24h (A+)**
12-24V

+ AC 115-230V / 50-60 Hz
Ja
CE, EMC, GS
SECOP BD35F
Nein
Ja

TB60

60 L
Einfach
577 x 692 x 400 mm
24 Kg + 2,5 Kg Verpackung
85 Watt
0,231 kWh/24h
0,299 kWh/24h (A+)**
DC 12-24V

+ AC 115-230V / 50-60 Hz
Ja
CE, EMC, GS
SECOP BD35F
Nein
Ja

DE

DATI TECNICI

Volume lordo
Coperchio
Dimensioni esterne H x L x P
Peso
Potenza installata
Consumi 12-24V
Consumi 230V
Tensione

Regolazione termostatica
Certificazioni
Compressore
Kit di fissaggio
Luce interna

TB74 STEEL

71 L
Singolo
495 x 790 x 465 mm
28 Kg + 3,5 Kg Imballo
85 Watt
0,231 kWh/24h
0,297 kWh/24h (A+)**
DC 12-24V

+ AC 115-230V / 50-60 Hz
Si
CE, EMC, GS
SECOP BD50F
No
Si

TB100 STEEL

97 L
Singolo
615 x 790 x 465 mm
31 Kg + 4,5 Kg Imballo
85 Watt
0,262 kWh/24h
0,310 kWh/24h (A+)**
DC 12-24V

+ AC 115-230V / 50-60 Hz
Si
CE, EMC, GS
SECOP BD50F
No
Si

TB130 STEEL

124 L
Singolo
740 x 790 x 465 mm
34 Kg + 5,5 Kg Imballo
85 Watt
0,282 kWh/24h
0,320 kWh/24h (A+)**
DC 12-24V

+ AC 115-230V / 50-60 Hz
Si
CE, EMC, GS
SECOP BD50F
No
Si

IT

TECHNICAL DATA

Gross Volume
Lid
External dimensions H x W x D
Weight
Installed power
Consumption 12-24V
Consumption 230V
Voltage

Thermostatic regulation
Certifications
Compressor
Fixing kit
Internal light

TB74 STEEL

71 L
Single
495 x 790 x 465 mm
28 Kg + 3,5 Kg Packing
85 Watt
0,231 kWh/24h
0,297 kWh/24h (A+)**
DC 12-24V

+ AC 115-230V / 50-60 Hz
Yes
CE, EMC, GS
SECOP BD50F
No
Yes

TB100 STEEL

97 L
Single
615 x 790 x 465 mm
31 Kg + 4,5 Kg Packing
85 Watt
0,262 kWh/24h
0,310 kWh/24h (A+)**
DC 12-24V

+ AC 115-230V / 50-60 Hz
Yes
CE, EMC, GS
SECOP BD50F
No
Yes

TB130 STEEL

124 L
Single
740 x 790 x 465 mm
34 Kg + 5,5 Kg Packing
85 Watt
0,282 kWh/24h
0,320 kWh/24h (A+)**
DC 12-24V

+ AC 115-230V / 50-60 Hz
Yes
CE, EMC, GS
SECOP BD50F
No
Yes

GB

TECHNISCHE DATEN

Bruttinhalt
Deckel
Außenmaße H x B x T
Gewicht
Installierte Leistung
Durchschnittsverbrauch 12-24V
Durchschnittsverbrauch 230V
Anschlussspannung

Thermostat-Regelbereich
Zertifizierungen
Kühlsystem
Befestigungsset
Innenbeleuchtung

TB74 STEEL

71 L
Einfach
495 x 790 x 465 mm
28 Kg + 3,5 Kg Verpackung
85 Watt
0,231 kWh/24h
0,297 kWh/24h (A+)**
DC 12-24V

+ AC 115-230V / 50-60 Hz
Ja
CE, EMC, GS
SECOP BD50F
Nein
Ja

TB100 STEEL

97 L
Einfach
615 x 790 x 465 mm
31 Kg + 4,5 Kg Verpackung
85 Watt
0,262 kWh/24h
0,310 kWh/24h (A+)**
DC 12-24V

+ AC 115-230V / 50-60 Hz
Ja
CE, EMC, GS
SECOP BD50F
Nein
Ja

TB130 STEEL

124 L
Einfach
740 x 790 x 465 mm
34 Kg + 5,5 Kg Verpackung
85 Watt
0,282 kWh/24h
0,320 kWh/24h (A+)**
DC 12-24V

+ AC 115-230V / 50-60 Hz
Ja
CE, EMC, GS
SECOP BD50F
Nein
Ja

DE



TB130 STEEL

TB100 STEEL

TB74 STEEL

Equipped with
SECOP
Formerly Danfoss



IT

I modelli TB74, TB100 e TB130 STEEL si caratterizzano per la grande e flessibile capacità di carico. L'elevato isolamento (50 mm) comune a tutti i modelli della linea STEEL permette consumi elettrici molto contenuti e classe di efficienza energetica A+.

GB

The TB74, TB100 and TB130 STEEL models are characterised their large and flexible load capacity. The thick insulation (50 mm) common to all models in the STEEL line, allows low electricity consumption and class A+ energy efficiency.

DE

Die Modelle TB74, TB100 und TB130 STEEL zeichnen sich durch ihre große und flexible Befüllungskapazität aus. Die hohe Isolierung (50 mm), die alle Modelle der Serie STEEL auszeichnet, ermöglicht geringen Stromkonsum und Energieklasse A+.



TB74-100-130 Steel

TB100-130 Steel

TB74-100-130 Steel

TB STEEL DOUBLE DOOR



TB92 DD Steel

TB118 DD Steel

TB65 DD Steel



IT

La versione doppia porta - doppio termostato permette due diverse temperature in due vani. Le maniglie sono robuste (per permettere sicurezza nel trasporto e nel fissaggio) e retrattili (per ridurre l'ingombro a bordo del veicolo). I coperchi sono rimovibili per una fruizione più comoda in volumi ristretti.

GB

In the double door - double thermostat versions, the internal chamber is split into two temperature zones. The spring loaded handles are sturdy in order to grant a safe handling and installation and to reduce the footprint of the fridge inside the vehicle. In order to grant an easy use in small spaces the lids are removable.

DE

Die Doppeltür - Doppelthermostat Ausführung ermöglicht zwei verschiedene Temperaturen in zwei Kammern. Die Griffe sind robust (für Sicherheit beim Transport und zum Befestigen), und sie sind versenkbar (um des Durcheinander im Fahrzeug zu reduzieren). Die Deckel sind für eine bessere Nutzung bei beschränktem Platz abnehmbar.

IT

DATI TECNICI

Volume lordo
Doppio comparto
Coperchio
Dimensioni esterne H x L x P
Peso
Potenza installata
Consumi 12-24V
Consumi 230V
Tensione

Regolazione termostatica
Certificazioni
Compressore
Kit di fissaggio
Luce interna

TB65 DD STEEL

60 L
40 L / 26,2 L
Doppio
495 x 790 x 465 mm
29,5 Kg + 3,5 Kg Imballo
85 Watt
0,23 kWh/24h
0,300 kWh/24h (A+)**
DC 12-24V + AC 115-230V
50-60 Hz

Si
CE, EMC, GS
SECOP BD50F
No
Si

TB92 DD STEEL

83 L
52,6 L / 38,8 L
Doppio
615 x 790 x 465 mm
32,5 Kg + 4,5 Kg Imballo
85 Watt
0,267 kWh/24h
0,308 kWh/24h (A+)**
DC 12-24V + AC 115-230V
50-60 Hz

Si
CE, EMC, GS
SECOP BD50F
No
Si

TB118 DD STEEL

107 L
65,7 L / 52 L
Doppio
740 x 790 x 465 mm
35,5 Kg + 5,5 Kg Imballo
85 Watt
0,286 kWh/24h
0,315 kWh/24h (A+)**
DC 12-24V + AC 115-230V
50-60 Hz

Si
CE, EMC, GS
SECOP BD50F
No
Si

designed in italy

TECHNICAL DATA

Gross Volume
Double compartment
Lid
External dimensions H x W x D
Weight
Installed power
Consumption 12-24V
Consumption 230V
Voltage

Thermostatic regulation
Certifications
Compressor
Fixing kit
Internal light

TB65 DD STEEL

60 L
40 L / 26,2 L
Double
495 x 790 x 465 mm
29,5 Kg + 3,5 Kg Packing
85 Watt
0,23 kWh/24h
0,300 kWh/24h (A+)**
DC 12-24V + AC 115-230V
50-60 Hz

Yes
CE, EMC, GS
SECOP BD50F
No
Yes

TB92 DD STEEL

83 L
52,6 L / 38,8 L
Double
615 x 790 x 465 mm
32,5 Kg + 4,5 Kg Packing
85 Watt
0,267 kWh/24h
0,308 kWh/24h (A+)**
DC 12-24V + AC 115-230V
50-60 Hz

Yes
CE, EMC, GS
SECOP BD50F
No
Yes

TB118 DD STEEL

107 L
65,7 L / 52 L
Double
740 x 790 x 465 mm
35,5 Kg + 5,5 Kg Packing
85 Watt
0,286 kWh/24h
0,315 kWh/24h (A+)**
DC 12-24V + AC 115-230V
50-60 Hz

Yes
CE, EMC, GS
SECOP BD50F
No
Yes

TECHNISCHE DATEN

Bruttinhalt
Doppelkammer
Deckel
Außenmaße H x B x T
Gewicht
Installierte Leistung
Durchschnittsverbrauch 12-24V
Durchschnittsverbrauch 230V
Anschlussspannung

Thermostat-Regelbereich
Zertifizierungen
Kühlsystem
Befestigungsset
Innenbeleuchtung

TB65 DD STEEL

60 L
40 L / 26,2 L
Doppelt
495 x 790 x 465 mm
29,5 Kg + 3,5 Kg Verpackung
85 Watt
0,23 kWh/24h
0,300 kWh/24h (A+)**
DC 12-24V + AC 115-230V
50-60 Hz

Ja
CE, EMC, GS
SECOP BD50F
Nein
Ja

TB92 DD STEEL

83 L
52,6 L / 38,8 L
Doppelt
615 x 790 x 465 mm
32,5 Kg + 4,5 Kg Verpackung
85 Watt
0,267 kWh/24h
0,308 kWh/24h (A+)**
DC 12-24V + AC 115-230V
50-60 Hz

Ja
CE, EMC, GS
SECOP BD50F
Nein
Ja

TB118 DD STEEL

107 L
65,7 L / 52 L
Doppelt
740 x 790 x 465 mm
35,5 Kg + 5,5 Kg Verpackung
85 Watt
0,286 kWh/24h
0,315 kWh/24h (A+)**
DC 12-24V + AC 115-230V
50-60 Hz

Ja
CE, EMC, GS
SECOP BD50F
Nein
Ja

I frigoriferi Indel B per il tempo libero sono dei veri e propri frigoriferi dalle elevate prestazioni in tutto e per tutto paragonabili ai frigoriferi domestici. Questo li rende indispensabili a tutti coloro che pur amando la vita all'aria aperta sentono il bisogno di conservare tutti gli alimenti in modo corretto alla giusta temperatura senza dover ricorrere alla spesa quotidianamente per l'acquisto degli alimenti freschi altamente deperibili. Tutti i frigoriferi Indel B permettono tutto il comfort di casa anche su camper e roulotte.



IT Frigoriferi per camper e caravan

Indel B's leisure time vehicles refrigerators grant as high performances as domestic fridges. They are an essential accessory for those who like the outdoors but at the same time want to keep their foodstuffs and beverages at the right temperature without having to buy fresh groceries every day.



GB

RV Refrigerators

Die Kühlboxen von Indel B für die Freizeit sind echte Kühlschränke mit hoher Leistung in jeder Hinsicht und sind somit vergleichbar mit Haushaltskühlgeräten. Das macht sie unverzichtbar für alle, die das Leben in der Natur bei frischer Luft lieben, jedoch das Bedürfnis haben, die Lebensmittel bei korrekten Bedingungen zu lagern, ohne täglich Zeit für den Einkauf von verderblichen frischen Lebensmittel zu verschwenden. Alle Kühlboxen von Indel B ermöglichen den Komfort wie zu Hause auch in Wohnmobilen oder Campingwagen.



DE

Kühlboxen für Wohnmobile und Wohnwagen



Double door

Double Thermostat

Lid



TB45A



TB55A



IT

TB45A e TB55A sono i frigoriferi "intelligenti" per tutti coloro che hanno bisogno di un vero frigorifero supplementare o hanno l'esigenza di conservare anche a basse temperature. L'alimentazione AC/DC permette un uso domestico e in mobilità garantendo il rispetto della catena del freddo. Le dimensioni interne regolari permettono un ottimale sfruttamento del volume di carico.

GB

TB45A and TB55A are our "smart" refrigerators for all those who need a fridge supplementary to the built-in unit they have inside their RV. Thanks to their voltage, they can be plugged either in the RV or in a house so that the cold chain is not broken. Both refrigerators have been designed so that their internal space can be completely used.

DE

TB45A und TB55A sind die „intelligenten“ Kühlboxen für alle, die einen Bedarf an einen zusätzlichen echten Kühlschrank haben oder die Notwendigkeit haben, etwas bei sehr niedrigen Temperaturen zu lagern. Die AC/DC Spannungsversorgung ermöglicht den Gebrauch im Haushalt und unterwegs und damit die Sicherstellung der Kühlkette. Die gleichmäßige Innenabmessung erlaubt eine optimale Ausnutzung des Ladevolumens.

Equipped with
SECOP
Formerly Danfoss



Electronic Display



Bottles holder



DATI TECNICI

Volume lordo
Dimensioni esterne H x L x P
Peso
Potenza installata
Consumi 12-24V
Consumi 230V
Tensione

Regolazione termostatica
Certificazioni
Compressore
Kit di fissaggio
Luce interna

TB45A

39 L
475 x 550 x 490 mm
19 Kg + 2 kg Imballo
55 Watt
0,155 kWh/24h
0,23 kWh/24h (A++)**
DC 12-24V + AC 115-230V
50-60 Hz

Si
CE, EMC, GS
SECOP BD35F
Si
No

TB55A

45 L
515 x 670 x 530 mm
22,5 Kg + 4 kg Imballo
55 Watt
0,13 kWh/24h
0,224 kWh/24h (A++)**
DC 12-24V + AC 115-230V
50-60 Hz

Si
CE, EMC, GS
SECOP BD35F
Si
No

IT

TECHNICAL DATA

Gross Volume
External dimensions H x W x D
Weight
Installed power
Consumption 12-24V
Consumption 230V
Voltage

Thermostatic regulation
Certifications
Compressor
Fixing kit
Internal light

TB45A

39 L
475 x 550 x 490 mm
19 Kg + 2 kg Packing
55 Watt
0,155 kWh/24h
0,23 kWh/24h (A++)**
DC 12-24V + AC 115-230V
50-60 Hz

Yes
CE, EMC, GS
SECOP BD35F
Yes
No

TB55A

45 L
515 x 670 x 530 mm
22,5 Kg + 4 kg Packing
55 Watt
0,13 kWh/24h
0,224 kWh/24h (A++)**
DC 12-24V + AC 115-230V
50-60 Hz

Yes
CE, EMC, GS
SECOP BD35F
Yes
No

GB

DE

TECHNISCHE DATEN

Bruttoinhalt
Außenmaße H x B x T
Gewicht
Installierte Leistung
Durchschnittsverbrauch 12-24V
Durchschnittsverbrauch 230V
Anschlussspannung

Thermostat-Regelbereich
Zertifizierungen
Kühlsystem
Befestigungsset
Innenbeleuchtung

TB45A

39 L
475 x 550 x 490 mm
19 Kg + 2 kg Verpackung
55 Watt
0,155 kWh/24h
0,23 kWh/24h (A++)**
DC 12-24V + AC 115-230V
50-60 Hz

Ja
CE, EMC, GS
SECOP BD35F
Ja
Nein

TB55A

45 L
515 x 670 x 530 mm
22,5 Kg + 4 kg Verpackung
55 Watt
0,13 kWh/24h
0,224 kWh/24h (A++)**
DC 12-24V + AC 115-230V
50-60 Hz

Ja
CE, EMC, GS
SECOP BD35F
Ja
Nein

DATI TECNICI

Classe di prodotto
Dimensioni esterne H x L x P

Peso
Potenza installata
Consumi 12-24V
Tensione
Certificazioni
Compressore
Luce interna

TECHNICAL DATA

Product class
External dimensions H x W x D

Weight
Installed power
Consumption 12-24V
Voltage
Certifications
Compressor
Internal light

TECHNISCHE DATEN

Produktklasse
Außenmaße H x B x T

Gewicht
Installierte Leistung
Durchschnittsverbrauch 12-24V
Anschlussspannung
Zertifizierungen
Kühlsystem
Innenbeleuchtung

CRUISE 40

40 L
420 x 400 x 400 mm
+ 160 mm compressore
16-18 kg + 3 kg Imballo
60 Watt
0,312 kWh/24h
DC 12-24V
CE, E-Mark
Secop BD35F
No

CRUISE 40

40 L
420 x 400 x 400 mm
+ 160 mm Compressor
16-18 kg + 3 kg Packing
60 Watt
0,312 kWh/24h
DC 12-24V
CE, E-Mark
Secop BD35F
No

CRUISE 40

40 L
420 x 400 x 400 mm
+ 160 mm Kühlsystem
16-18 kg + 3 kg Verpackung
60 Watt
0,312 kWh/24h
DC 12-24V
CE, E-Mark
Secop BD35F
Nein

CRUISE 41

41 L
465 x 340 x 500 mm
+ 160 mm compressore
19 kg + 3 kg Imballo
60 Watt
0,336 kWh/24h
DC 12-24V
CE, E-Mark
Secop BD35F
No

CRUISE 41

41 L
465 x 340 x 500 mm
+ 160 mm Compressor
19 kg + 3 kg Packing
60 Watt
0,336 kWh/24h
DC 12-24V
CE, E-Mark
Secop BD35F
No

CRUISE 41

41 L
465 x 340 x 500 mm
+ 160 mm Kühlsystem
+ 3 kg Verpackung
60 Watt
0,336 kWh/24h
DC 12-24V
CE, E-Mark
Secop BD35F
Nein

CRUISE 40 CUBIC

40 L
430 x 420 x 590 mm

18 kg + 3 kg Imballo
72 Watt
0,186 kWh/24h
DC 12-24V
CE, E-Mark
Secop BD35F
No

CRUISE 40 CUBIC

40 L
430 x 420 x 590 mm
18 kg + 3 kg Packing

72 Watt
0,186 kWh/24h
DC 12-24V
CE, E-Mark
Secop BD35F
No

CRUISE 40 CUBIC

41 L
430 x 420 x 590 mm

18 kg +3 kg Verpackung
72 Watt
0,186 kWh/24h
DC 12-24V
CE, E-Mark
Secop BD35F
Nein

CRUISE 40 CUBIC



CRUISE 40



GB

I modelli CR40 e CR41 sono due frigoriferi a pozzetto che possono essere posizionati all'interno di piccoli spazi altrimenti inutilizzati. Il CR41 può funzionare come frigorifero o come freezer garantendo una temperatura interna fino a -10°C. L'unità compressore può essere rimossa fino a 1,5 mt. Il CR40CUBIC può essere utilizzato come frigorifero o congelatore e, unico nel suo genere, può essere installato con apertura frontale oppure con apertura dall'alto a pozzetto spostando l'unità compressore che può essere rimossa fino a 1,3 mt.

DE



CRUISE 40 CUBIC

CRUISE 41



GB

The CR40 and CR41 models are two top loading refrigerators that can be positioned in small spaces that would be otherwise unused. The CR41 can function as a refrigerator or freezer, guaranteeing an internal temperature down to -10°C. The compressor unit can be positioned away from the main unit by up to 1.5 m. The CR40CUBIC can be used as a fridge or freezer and, uniquely, can be installed with either a front opening application or with a top opening application by moving the compressor unit, which can be positioned away from the main unit by up to 1.3 m.

DE

Die Modelle CR40 und CR41 sind zwei Toplader-Kühlschränke, die in kleinen Räumen angeordnet werden können, die sonst ungenutzt wären. CR41 kann sowohl als Kühl- oder Gefrierschrank verwendet werden und gewährleistet eine Innentemperatur bis -10°C. Die Kompressoreinheit kann bis zu 1,5m entfernt installiert werden. CR40CUBIC kann als Kühl- oder Gefrierschrank eingesetzt werden. Einzigartig ist dass der Schrank als Front- oder Toplader eingebaut werden kann, indem man einfach die Kompressoreinheit verzetzt, diese kann bis zu 1.3m entfernt installiert werden.

CRUISE 41



CRUISE 42 | CRUISE 49
CRUISE 49 DRAWER

 CRUISE 49
 DRAWER


CRUISE 42


 Equipped with
SECOP
 Formerly Danfoss

I più piccoli frigoriferi a compressore ad incasso per installazioni fisse a bordo di camper e caravan. Tutti dotati di comparto freezer, si differenziano tra loro per la profondità oppure per l'apertura a battente o a cassetto. I tre modelli possono contenere bottiglie in verticale e in orizzontale. Flangia di fissaggio fornita di serie su CRUISE 49 e DRAWER 49, opzionale su CRUISE 42. Compressore SECOP (remotizzabile su CRUISE42).

The smallest built-in compressor refrigerators for caravan and motorhome. They all feature a freezer compartment. They are available both with a side-opening door and in a drawer version. All three models can store bottles both in vertical and horizontal position. The fixing frame is a standard accessory for CRUISE 49 and DRAWER 49, while it is an optional for CRUISE 42. The SECOP compressor unit of the CRUISE 42 can be easily mounted in any vertical position up to 1,5 m away from the refrigerator.

Die kleinsten Kompressor-Kühlschränke für eine Festinstallation an Bord eines Reisemobils oder eines Wohnwagens. Alle sind mit Gefrierfach ausgestattet, und unterscheiden sie sich durch Tiefe oder das Öffnen (Schwenktür oder Schublade). In den drei Modellen können Flaschen vertikal und horizontal gelagert werden. Die Montageflansch ist serienmäßig bei CRUISE 49 und DRAWER 49 und optional bei CRUISE 42. Secop Kompressor kann bei CRUISE 42 entfernt sein.

1,5m!
CRUISE 42

Balconies

Blue led light
CR49 DRAWER

made in Italy

made in Italy

DATI TECNICI
 Classe di prodotto
 Dimensioni esterne H x L x P

 Dimensioni con flangia H x L x P
 Peso

Potenza installata

Consumi 12-24V

Tensione

Certificazioni

Compressore

Luce interna

CRUISE 42
 42 L
 530 x 380 x 355 mm
 + 160 mm compressore

 Non disponibile
 15,8 kg + 2,7 kg Imballo

50 Watt

0,222 kWh/24h

DC 12-24V

CE, EMC, E-Mark

Secop BD35F

No

CRUISE 49
 49 L
 530 x 380 x 495 mm

 542 x 422 x 495 mm
 16,6 kg + 2,7 kg Imballo

60 Watt

0,278 kWh/24h

DC 12-24V

CE, EMC, E-Mark

Secop BD35F

Si

CRUISE 49 DRAWER
 49 L
 525 x 380 x 520 mm

 540 x 437 x 520 mm
 24,2 kg + 3,2 kg Imballo

60 Watt

0,335 kWh/24h

DC 12-24V

CE, EMC, E-Mark

Secop BD35F

Si

TECHNICAL DATA
 Product class
 External dimensions H x W x D

 Dimensions with frame H x W x D
 Weight

Installed power

Consumption 12-24V

Voltage

Certifications

Compressor

Internal light

CRUISE 42
 42 L
 530 x 380 x 355 mm
 + 160 mm compressor

 Not available
 15,8 kg + 2,7 kg Packing

50 Watt

0,222 kWh/24h

DC 12-24V

CE, EMC, E-Mark

Secop BD35F

No

CRUISE 49
 49 L
 530 x 380 x 495 mm

 542 x 422 x 495 mm
 16,6 kg + 2,7 kg Packing

60 Watt

0,278 kWh/24h

DC 12-24V

CE, EMC, E-Mark

Secop BD35F

Yes

CRUISE 49 DRAWER
 49 L
 525 x 380 x 520 mm

 540 x 437 x 520 mm
 24,2 kg + 3,2 kg Packing

60 Watt

0,335 kWh/24h

DC 12-24V

CE, EMC, E-Mark

Secop BD35F

Yes

TECHNICAL DATA
 Product class
 External dimensions H x W x D
 Dimensions with frame H x W x D

Weight

Installed power

Consumption 12-24V

Voltage

Certifications

Compressor

Internal light

CRUISE 65
 65 L
 530 x 450 x 515 mm
 547 x 492 x 515 mm

 18,2 kg + 3 kg Packing
 50 Watt

0,288 kWh/24h

DC 12-24V

CE, EMC, E-Mark

Secop BD35F

Yes

CRUISE 85
 85 L
 635 x 475 x 545 mm
 Not available

 20,8 kg + 3,2 kg Packing
 60 Watt

0,386 kWh/24h

DC 12-24V

CE, EMC, E-Mark

Secop BD35F

Yes

CRUISE 65



IT

Frigoriferi di medie dimensioni dal design razionale che permette un totale sfruttamento del volume contenitivo a disposizione. Bottiglie da mezzo litro possono essere alloggiare all'interno oppure sul balconcino inferiore della porta. Comparto freezer e luce interna di serie. Griglie adattabili al contenuto.

CRUISE 85



CRUISE 85

 Equipped with
SECOP
 Formerly Danfoss

GB

Medium-sized refrigerators with a rational design of the inner cabinet so that their capacity can be fully exploited. Half-litre bottles can be stored either on the shelves or in the lower door balcony. The freezer compartment and the internal light are standard features. The position of the shelves can be adapted to the size of the stored items.

DE

Kühlschränke von mittlerer Größe und von rationellem Design, das die vollständige Nutzung des verfügbaren Gesamtvolumens ermöglicht. Halbliterflaschen können im Inneren oder auf der Unterseite der Türregale untergebracht werden. Gefrierabteil und Innenbeleuchtung sind serienmäßig. Die Gitter sind anpassungsfähig zum Inhalt.

TECHNISCHE DATEN
 Produktklasse
 Außenmaße H x B x T

 Abmessungen mit Rand H x B x T
 Gewicht

Installierte Leistung

Durchschnittsverbrauch 12-24V

Anschlussspannung

Zertifizierungen

Kühlsystem

Innenbeleuchtung

CRUISE 42
 42 L
 530 x 380 x 355 mm
 + 160 mm Kompressor

 Nicht verfügbar
 15,8 kg + 2,7 kg
 Verpackung

50 Watt

0,222 kWh/24h

DC 12-24V

CE, EMC, E-Mark

Secop BD35F

Nein

CRUISE 49
 49 L
 530 x 380 x 495 mm

 542 x 422 x 495 mm
 16,6 kg + 2,7 kg
 Verpackung

60 Watt

0,278 kWh/24h

DC 12-24V

CE, EMC, E-Mark

Secop BD35F

Ja

CRUISE 49 DRAWER
 49 L
 525 x 380 x 520 mm

 540 x 437 x 520 mm
 24,2 kg + 3,2 kg
 Verpackung

60 Watt

0,335 kWh/24h

DC 12-24V

CE, EMC, E-Mark

Secop BD35F

Ja

TECHNISCHE DATEN
 Produktklasse
 Außenmaße H x B x T

 Abmessungen mit Rand H x B x T
 Gewicht

Installierte Leistung

Durchschnittsverbrauch 12-24V

Anschlussspannung

Zertifizierungen

Kühlsystem

Innenbeleuchtung

CRUISE 65
 65 L
 530 x 450 x 515 mm
 547 x 492 x 515 mm

 18,2 kg + 3 kg Verpackung
 50 Watt

0,288 kWh/24h

DC 12-24V

CE, EMC, E-Mark

Secop BD35F

Ja

CRUISE 85
 85 L
 635 x 475 x 545 mm
 Nicht verfügbar

 20,8 kg + 3,2 kg Verpackung
 60 Watt

0,386 kWh/24h

DC 12-24V

CE, EMC, E-Mark

Secop BD35F

Ja



Freezer



Secop/Danfoss Compressor



Shelves and balconies



CRUISE 100

CRUISE 130



IT

Progettati per lunghi viaggi, sono i frigoriferi più capienti della categoria, e permettono di contenere anche bottiglie fino a 1,5 litri sia sul balconcino che all'interno, attraverso le pratiche griglie adattabili.

GB

These are the most capacious refrigerators in their category; they are designed for long hauls. 1,5 litres bottles can be stored either in the door balconies or inside the cabinet thanks to the adaptable shelves.

DE

Entwickelt für lange Reisen, sind diese Kühlschränke die geräumigsten ihrer Klasse. Sie erlauben dem Benutzer Flaschen bis zu 1,5 Liter sowohl in den Türregalen wie auch im Inneren zu lagern, dies wird durch die praktischen verstellbaren Gitter ermöglicht.

Equipped with
SECCP
Formerly Danfoss

IT

DATI TECNICI

Classe di prodotto
Dimensioni esterne H x L x P
Peso
Potenza installata
Consumi 12-24V
Tensione
Certificazioni
Compressore
Luce interna

CRUISE 100

100 L
745 x 485 x 495 mm
23,5 Kg + 3 kg Imballo
60 Watt
0,321 kWh/24h
DC 12-24V
CE, EMC, E-Mark
Secop BD35F
No

CRUISE 130

130 L
755 x 525 x 550 mm
25,2 kg + 3,6 kg Imballo
60 Watt
0,438 kWh/24h
DC 12-24V
CE, EMC, E-Mark
Secop BD35F
Si

GB

TECHNICAL DATA

Product class
External dimensions H x W x D
Weight
Installed power
Consumption 12-24V
Voltage
Certifications
Compressor
Internal light

CRUISE 100

100 L
745 x 485 x 495 mm
23,5 Kg + 3 kg Packing
60 Watt
0,321 kWh/24h
DC 12-24V
CE, EMC, E-Mark
Secop BD35F
No

CRUISE 130

130 L
755 x 525 x 550 mm
25,2 kg + 3,6 kg Packing
60 Watt
0,438 kWh/24h
DC 12-24V
CE, EMC, E-Mark
Secop BD35F
Yes

DE

TECHNISCHE DATEN

Produktklasse
Außenmaße H x B x T
Gewicht
Installierte Leistung
Durchschnittsverbrauch 12-24V
Anschlussspannung
Zertifizierungen
Kühlsystem
Innenbeleuchtung

CRUISE 100

100 L
745 x 485 x 495 mm
23,5 Kg + 3 kg Verpackung
60 Watt
0,321 kWh/24h
DC 12-24V
CE, EMC, E-Mark
Secop BD35F
Nein

CRUISE 130

130 L
755 x 525 x 550 mm
25,2 kg + 3,6 kg Verpackung
60 Watt
0,438 kWh/24h
DC 12-24V
CE, EMC, E-Mark
Secop BD35F
Ja

I frigoriferi per camion della linea AFTERMARKET sono realizzati utilizzando componenti di qualità equiparabile a quella della produzione di serie OEM, lasciando inalterati funzionalità, performance e capacità di carico. Perfettamente e facilmente integrabili nella cabina del Vostro veicolo, come quelli di serie, offrono una valida e conveniente alternativa a chi voglia utilizzare lo spazio e il volume previsto dal costruttore per posizionare il proprio frigorifero, inserendolo nei cassetti vuoti o nei vani porta oggetti.



IT

Frigoriferi per veicoli industriali

GB

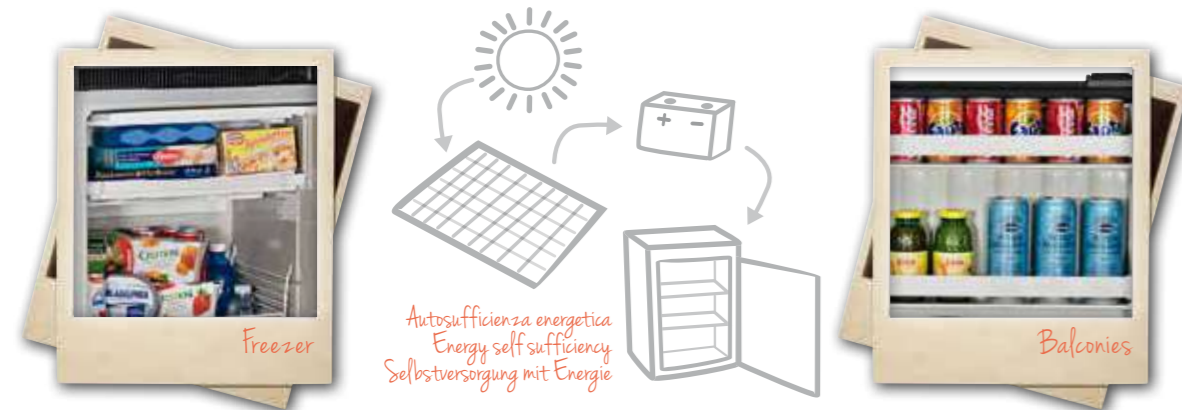
Our refrigerators for the AFTERMARKET are built with components that, quality wise, are the same as the ones used for manufacturing OEM refrigerators. As a matter of fact our Aftermarket fridges are comparable with the OEM ones, in terms of overall performances and capacity. For those who'd like to use the empty drawers or the compartments originally conceived for containing the fridges, our refrigerators are a valid alternative as they can be easily integrated in the cab of your vehicle.



Heavy Commercial Vehicles Refrigerators

DE

Kühlboxen für LKWs



Autosufficienza energetica
Energy self sufficiency
Selbstversorgung mit Energie

Balconies



TB22AM | TB25AM
TB30AM

TB25AM

TB22AM

TB30AM

Equipped with
SECOP
Formerly Danfoss

IT

Questa famiglia di frigoriferi è stata appositamente studiata per la serie ACTROS MP3 (TB25AM) e il nuovo MP4 (il TB30AM può essere inserito indifferentemente in uno dei due cassetti così come previsto nella versione originale, il TB22AM è specifico per le cabine ACTROS con tunnel motore). Tutti e tre i modelli sono conformi alle direttive EMC.

GB

This range of refrigerators has been designed for the Actros MP3 (TB25AM) and the new MP4 (the TB30AM can be installed in either of the two drawers as the original fridge can, the TB22AM is conceived specifically for Actros Cabs with an engine tunnel). All three models are EMC compliant.

DE

Diese Serie von Kühlschränken wurde speziell für die Serie ACTROS MP3 (TB25AM) und den neuen MP4 entworfen (die TB30AM kann in einer der zwei Schubladen eingesetzt werden, wie es in der Original-Version vorgesehen ist, die TB22AM ist speziell für die Actros Kabinen mit Motortunnel). Alle drei Modelle sind mit der EMV-Richtlinie konform.

made in italy

made in italy

DATI TECNICI

Volume lordo
Dimensioni esterne H x L x P
Peso
Potenza installata
Consumi 12-24V
Tensione
Regolazione termostatica
Certificazioni
Compressore
Kit di fissaggio
Luce interna

TB22AM

25 L
232 x 488 x 560 mm
11 Kg + 2,2 kg Imballo
50 Watt
0,278 kWh/24h
DC 12-24V
Sì
Non ancora disponibile
SECOP BD1.4F
Sì
No

TB25AM

25 L
219 x 554 x 451 mm
12 Kg + 2,6 kg Imballo
60 Watt
Non ancora disponibile
DC 12-24V
Sì
CE, EMC, E-Mark
SECOP BD35F
Sì
Sì

TB30AM

31 L
410 x 310 x 685 mm
11,8 Kg + 1,8 kg Imballo
50 Watt
0,172 kWh/24h
DC 12-24V
Sì
CE, EMC, E-Mark
SECOP BD1.4F
Sì
No

DATI TECNICI

Volume lordo
Dimensioni esterne H x L x P
Peso
Potenza installata
Consumi 12-24V
Tensione
Regolazione termostatica
Certificazioni
Compressore
Kit di fissaggio
Luce interna

TB20AM

20 L
476 x 426 x 250 mm
15 kg + 1,8 kg Imballo
60 Watt
Non ancora disponibile
DC 12-24V
Sì
CE, EMC, E-Mark
SECOP BD35F
Sì
No

TB27AM

26 L
345 x 325 x 660 mm
11 kg + 1,6 kg Imballo
46 Watt
0,179 kWh/24h
DC 12-24V
Sì
CE, EMC, E-Mark
SECOP BD1.4F
Sì
No

TECHNICAL DATA

Gross Volume
External dimensions H x W x D
Weight
Installed power
Consumption 12-24V
Voltage
Thermostatic regulation
Certifications
Compressor
Fixing kit
Internal light

TB22AM

25 L
232 x 488 x 560 mm
11 Kg + 2,2 kg Packing
50 Watt
0,278 kWh/24h
DC 12-24V
Yes
Not yet available
SECOP BD1.4F
Yes
No

TB25AM

25 L
219 x 554 x 451 mm
12 Kg + 2,6 kg Packing
60 Watt
Not yet available
DC 12-24V
Yes
CE, EMC, E-Mark
SECOP BD35F
Yes
Yes

TB30AM

31 L
410 x 310 x 685 mm
11,8 Kg + 1,8 kg Packing
50 Watt
0,172 kWh/24h
DC 12-24V
Yes
CE, EMC, E-Mark
SECOP BD1.4F
Yes
No

TECHNICAL DATA

Gross Volume
External dimensions H x W x D
Weight
Installed power
Consumption 12-24V
Voltage
Thermostatic regulation
Certifications
Compressor
Fixing kit
Internal light

TB20AM

20 L
476 x 426 x 250 mm
15 kg + 1,8 kg Packing
60 Watt
Not yet available
DC 12-24V
Yes
CE, EMC, E-Mark
SECOP BD35F
Yes
No

TB27AM

26 L
345 x 325 x 660 mm
11 kg + 1,6 kg Packing
46 Watt
0,179 kWh/24h
DC 12-24V
Yes
CE, EMC, E-Mark
SECOP BD1.4F
Yes
No

TECHNISCHE DATEN

Bruttinhalt
Außenmaße H x B x T
Gewicht
Installierte Leistung
Durchschnittsverbrauch 12-24V
Anschlussspannung
Thermostat-Regelbereich
Zertifizierungen
Kühlsystem
Befestigungsset
Innenbeleuchtung

TB22AM

25 L
232 x 488 x 560 mm
11 Kg + 2,2 kg Verpackung
50 Watt
0,278 kWh/24h
DC 12-24V
Ja
Noch Nicht verfügbar
SECOP BD1.4F
Ja
Nein

TB25AM

25 L
219 x 554 x 451 mm
12 Kg + 2,6 kg Verpackung
60 Watt
Noch nicht Verfügbar
DC 12-24V
Ja
CE, EMC, E-Mark
SECOP BD35F
Ja
Ja

TB30AM

31 L
410 x 310 x 685 mm
11,8 Kg + 1,8 kg Verpackung
50 Watt
0,172 kWh/24h
DC 12-24V
Ja
CE, EMC, E-Mark
SECOP BD1.4F
Ja
Nein

TECHNISCHE DATEN

Bruttinhalt
Außenmaße H x B x T
Gewicht
Installierte Leistung
Durchschnittsverbrauch 12-24V
Anschlussspannung
Thermostat-Regelbereich
Zertifizierungen
Kühlsystem
Befestigungsset
Innenbeleuchtung

TB20AM

20 L
476 x 426 x 250 mm
15 kg + 1,8 kg Verpackung
60 Watt
Noch nicht Verfügbar
DC 12-24V
Ja
CE, EMC, E-Mark
SECOP BD35F
Ja
Nein

TB27AM

26 L
345 x 325 x 660 mm
11 kg + 1,6 kg Verpackung
46 Watt
0,179 kWh/24h
DC 12-24V
Ja
CE, EMC, E-Mark
SECOP BD1.4F
Ja
Nein

TB20AM | TB27AM



TB20AM

TB27AM

Equipped with
SECOP
Formerly Danfoss

IT

Il TB20AM è un frigorifero di piccole dimensioni ma con una capacità di ben 20 litri che si può collocare facilmente all'interno delle cabine dei camion e dei pullman, utilizzando il kit di fissaggio fornito di serie. Disponibile anche in versione elettromedicale. Il TB27AM può essere incassato all'interno di uno dei diversi contenitori scorrevoli presenti sotto il letto in diversi modelli di cabine camion. TB20AM e TB27AM sono conformi alle normative EMC.

GB

The TB 20AM is a small refrigerator that has 20 litres of capacity. It can be installed in any Cab and Coach, thanks to a fixing kit, supplied as a standard accessory. It is also available in the electro-medical version. The TB 27AM can be fit inside the drawers that are often available under the bed. Both the TB20 AM and the TB27 AM are compliant with the EMC Directives.

DE

Die TB20AM ist ein Kühlschrank von kleiner Dimension, aber mit einem Fassungsvermögen von 20 Litern. Mit Hilfe des Befestigungs-Kits, das im Lieferumfang enthalten ist, kann er leicht in der Kabine des LKWs und Bussen montiert werden. Eine elektromedizinische Version ist auch verfügbar. Die TB27AM kann in einem der ausziehbaren Staufächer installiert werden, die in verschiedenen Modellen von Lkw- Fahrerhäusern unter dem Bett vorhanden sind. TB20AM und TB27AM sind mit der EMV-Richtlinie konform.



TB20 Bus Installation



TB25AM



TB22AM



TB30AM



TB28AM

TB28AM BIG

Equipped with
SECOP
Formerly Dantoss

IT

TB28AM e TB28AM BIG sono due frigoriferi a pozzetto con dimensioni leggermente diverse per poter essere inseriti all'interno dei cassetti sottoletto offerti di serie nelle cabine camion di ultima generazione. Conformi alle normative EMC.

GB

TB28AM and TB28AM BIG are two top-load refrigerators. They are slightly different in size in order to fit in all the drawers under the truck beds now available in all the cabs of last generation. Both the TB28AM and the TB28AM BIG are compliant with the EMC Directives.

DE

TB28AM und TB28AM BIG sind zwei Kühlschränke für die Fahrerkabine mit leicht abweichenden Dimensionen zur Installation in den standardmäßigen Schubladen, die sie sich unter dem Bett der neuesten Lkw-Fahrerhäusern finden. Sie sind mit der EMV-Richtlinie konform.



TB28Am

TB36Am

TB34Am

DATI TECNICI

Volume lordo
Dimensioni esterne H x L x P
Peso
Potenza installata
Consumi 12-24V
Tensione
Regolazione termostatica
Certificazioni
Compressore
Kit di fissaggio
Luce interna

TB28AM

28 L
220 x 557 x 636 mm
12,2 Kg + 2,5 kg Imballo
55 Watt
0,442 kWh/24h
DC 12-24V
Si
CE, EMC, E-Mark
SECOP BD1.4F
Si
No

TB28AM BIG

28 L
220 x 598 x 661 mm
12,6 Kg + 2,5 kg Imballo
45 Watt
0,334 kWh/24h
DC 12-24V
Si
CE, EMC, E-Mark
SECOP BD1.4F
Si
No

IT

TECHNICAL DATA

Gross Volume
External dimensions H x W x D
Weight
Installed power
Consumption 12-24V
Voltage
Thermostatic regulation
Certifications
Compressor
Fixing kit
Internal light

TB28AM

28 L
220 x 557 x 636 mm
12,2 Kg + 2,5 kg Packing
55 Watt
0,442 kWh/24h
DC 12-24V
Yes
CE, EMC, E-Mark
SECOP BD1.4F
Yes
No

TB28AM BIG

28 L
220 x 598 x 661 mm
12,6 Kg + 2,5 kg Packing
45 Watt
0,334 kWh/24h
DC 12-24V
Yes
CE, EMC, E-Mark
SECOP BD1.4F
Yes
No

GB

TECHNISCHE DATEN

Bruttoinhalt
Außenmaße H x B x T
Gewicht
Installierte Leistung
Durchschnittsverbrauch 12-24V
Anschlussspannung
Thermostat-Regelbereich
Zertifizierungen
Kühlsystem
Befestigungsset
Innenbeleuchtung

TB28AM

28 L
220 x 557 x 636 mm
12,2 Kg + 2,5 kg Verpackung
55 Watt
0,442 kWh/24h
DC 12-24V
Ja
CE, EMC, E-Mark
SECOP BD1.4F
Ja
Nein

TB28AM BIG

28 L
220 x 598 x 661 mm
12,6 Kg + 2,5 kg Verpackung
45 Watt
0,334 kWh/24h
DC 12-24V
Ja
CE, EMC, E-Mark
SECOP BD1.4F
Ja
Nein

DE

DATI TECNICI

Volume lordo
Dimensioni esterne H x L x P
Peso
Potenza installata
Consumi 12-24V
Tensione
Regolazione termostatica
Certificazioni
Compressore
Kit di fissaggio
Luce interna

TB34AM

35 L
250 x 629 x 632 mm
16,2 Kg + 2,3 Kg Imballo
46 Watt
0,301 kWh/24h
DC 12-24V
Si
CE, EMC, E-Mark
SECOP BD1.4F
Si
No

TB36AM

35,5 L
250 x 440 x 715 mm
16 kg + 3,4 kg Imballo
60 Watt
Non ancora disponibile
DC 12-24V
Si
CE, EMC, E-Mark
SECOP BD35F
No
No

IT

TECHNICAL DATA

Gross Volume
External dimensions H x W x D
Weight
Installed power
Consumption 12-24V
Voltage
Thermostatic regulation
Certifications
Compressor
Fixing kit
Internal light

TB34AM

35 L
250 x 629 x 632 mm
16,2 Kg + 2,3 Kg Packing
46 Watt
0,301 kWh/24h
DC 12-24V
Yes
CE, EMC, E-Mark
SECOP BD1.4F
Yes
Yes

TB36AM

35,5 L
250 x 440 x 715 mm
16 kg + 3,4 kg Packing
60 Watt
Not yet available
DC 12-24V
Yes
CE, EMC, E-Mark
SECOP BD35F
No
No

GB

TECHNISCHE DATEN

Bruttoinhalt
Außenmaße H x B x T
Gewicht
Installierte Leistung
Durchschnittsverbrauch 12-24V
Anschlussspannung
Thermostat-Regelbereich
Zertifizierungen
Kühlsystem
Befestigungsset
Innenbeleuchtung

TB34AM

35 L
250 x 629 x 632 mm
16,2 Kg + 2,3 Kg Verpackung
46 Watt
0,301 kWh/24h
DC 12-24V
Ja
CE, EMC, E-Mark
SECOP BD1.4F
Ja
Ja

TB36AM

35,5 L
250 x 440 x 715 mm
16 kg + 3,4 kg Verpackung
60 Watt
Noch nicht Verfügbar
DC 12-24V
Ja
CE, EMC, E-Mark
SECOP BD35F
Nein
Nein

DE



TB34AM

TB36AM

Equipped with
SECOP
Formerly Dantoss

IT

Progettati per essere collocati sotto il letto, il TB34AM e il TB36AM sono frigoriferi con apertura frontale muniti di pratici e capienti cassetti estraibili. Questi modelli rappresentano la soluzione ideale per quelle cabine dove non sia previsto alcun contenitore estraibile in cui poter collocare unità frigorifere. Il TB34AM è fornito con kit di installazione/fissaggio di serie. Tutti i modelli sono conformi alle normative EMC.

GB

The TB34AM and TB36AM are designed to fit in the sleeper cab under the truck bed. They feature a bottom-hinged door and easy-to-use pullout trays. These refrigerators are the perfect solution for the cabs in which no pullout refrigerated units are available. The TB34AM is supplied with an installation kit. They all are EMC compliant.

DE

Die TB34AM und TB36AM wurden entwickelt, um in die Schlafkabine unter das LKW-Bett zu passen. Sie besitzen eine an der Unterseite aufgehängte Tür und einfach zu verwendende Einsätze. Diese Kühlgeräte sind die ideale Lösung für die Kabinen, in denen keine Auszugs-Kühleinheiten erhältlich sind. Das TB34AM wird mit einem Einbau-/Montagesatz geliefert. Sämtliche Modelle entsprechen der EMV-Richtlinie.





IT
Progettati per essere collocati sotto il letto, il TB16AM DRAWER e il TB30AM DRAWER sono frigoriferi con apertura frontale muniti di pratici e capienti cassetti estraibili. Questi modelli rappresentano la soluzione ideale per quelle cabine dove non sia previsto alcun contenitore estraibile in cui poter collocare unità frigorifere. In caso di spazi angusti il gruppo compressore di entrambi i modelli può essere facilmente rimosso dalla sede posteriore e spostato su ognuno dei 3 lati liberi, già predisposti per un alloggiamento "salva spazio"! Kit di installazione/fissaggio di serie. Tutti i modelli sono conformi alle normative EMC.

GB
Designed to be placed under the bed, the TB16AM DRAWER and TB30AM DRAWER are refrigerators with front openings provided with practical, capacious removable drawers. These models are the ideal solution for those cabins where no removable refrigeration unit container has been provided. For narrow spaces, the compressor unit on both models can be easily removed from the rear seat and moved to any of the 3 free seats, pre-set for "space-saving" housing! Standard supplied installation/fixing kit. All models comply with EMC regulations.

DE
Für eine Unterbringung unter dem Bett entwickelt, sind TB16AM DRAWER und TB30AM DRAWER mit Frontöffnung versehene Kühlschränke mit praktischen und geräumigen ausziehbaren Schubladen. Diese Modelle stellen die ideale Lösung dar für jene Kabinen, in denen kein ausziehbarer Behälter vorgesehen ist, in dem Kühlschränkeinheiten untergebracht werden können. Im Fall von beengten Platzverhältnissen kann das Kompressoraggregat beider Modelle leicht aus seiner hinteren Lage herausgenommen und auf jede der 3 freien Seiten versetzt werden, die bereits für eine platzsparende Aufnahme vorgesehen sind. Serienmäßiger Installations- bzw. Befestigungssatz. Alle Modelle entsprechen den Normen über Elektromagnetische Verträglichkeit.



TB16AM DRAWER



TB30AM DRAWER



TB30AM DRAWER

DATI TECNICI

Volume lordo
Dimensioni esterne H x L x P
Peso
Potenza installata
Consumi 12-24V
Tensione
Regolazione termostatica
Certificazioni
Compressore
Kit di fissaggio
Luce interna

TB16AM DRAWER
16 L
240 x 380 x 530 mm
10 Kg + 2 Kg Imballo
45 Watt
0,180 kWh/24h
DC 12-24V
Si
CE, EMC, ROHS
SECOP BD1.4F
No
No

TB30AM DRAWER
30 L
250 x 440 x 700 mm
18 Kg + 3 Kg Imballo
45 Watt
0,270 kWh/24h
DC 12-24V
Si
CE, EMC, ROHS
BD1.4F-FSD
Si
No

DATI TECNICI

Dimensioni esterne unità condensatrice H x L x P
Dimensioni esterne unità evaporante H x L x P
Peso
Potenza installata
Tensione
Regolazione termostatica
Certificazioni
Compressore

UR25 IVECO STRALIS
308 x 170 x 268 mm

248 x 112 x 191 mm
8,4 kg + 0,6 kg Imballo
60 Watt
DC 12-24V
Si
CE, EMC, E-Mark
SECOP BD35F

UR35 MAN TGA/TGX
159,5 x 162 x 348,5 mm

210 x 140 x 330 mm
7,8 kg + 0,8 kg Imballo
60 Watt
DC 12-24V
Si
CE, EMC, E-Mark
SECOP BD35F

TECHNICAL DATA

Gross Volume
External dimensions H x W x D
Weight
Installed power
Consumption 12-24V
Voltage
Thermostatic regulation
Certifications
Compressor
Fixing kit
Internal light

TB16AM DRAWER
16 L
240 x 380 x 530 mm
10 Kg + 2 Kg Packing
45 Watt
0,180 kWh/24h
DC 12-24V
Yes
CE, EMC, ROHS
SECOP BD1.4F
No
No

TB30AM DRAWER
30 L
250 x 440 x 700 mm
18 Kg + 3 Kg Packing
45 Watt
0,270 kWh/24h
DC 12-24V
Yes
CE, EMC, ROHS
BD1.4F-FSD
Yes
No

TECHNICAL DATA

External dimensions condensing unit H x W x D
External dimensions evaporating unit H x W x D
Weight
Installed power
Voltage
Thermostatic regulation
Certifications
Compressor

UR25 IVECO STRALIS
308 x 170 x 268 mm

248 x 112 x 191 mm
8,4 kg + 0,6 kg Packing
60 Watt
DC 12-24V
Yes
CE, EMC, E-Mark
SECOP BD35F

UR35 MAN TGA/TGX
159,5 x 162 x 348,5 mm

210 x 140 x 330 mm
7,8 kg + 0,8 kg Packing
60 Watt
DC 12-24V
Yes
CE, EMC, E-Mark
SECOP BD35F

TECHNISCHE DATEN

Bruttoinhalt
Außenmaße H x B x T
Gewicht
Installierte Leistung
Durchschnittsverbrauch 12-24V
Anschlussspannung
Thermostat-Regelbereich
Zertifizierungen
Kühlsystem
Befestigungsset
Innenbeleuchtung

TB16AM DRAWER
16 L
240 x 380 x 530 mm
10 Kg + 2 Kg Verpackung
45 Watt
0,180 kWh/24h
DC 12-24V
Ja
CE, EMC, ROHS
SECOP BD1.4F
Nein
Nein

TB30AM DRAWER
30 L
250 x 440 x 700 mm
18 Kg + 3 Kg Verpackung
45 Watt
0,270 kWh/24h
DC 12-24V
Ja
CE, EMC, ROHS
BD1.4F-FSD
Ja
Nein

TECHNISCHE DATEN

Außenmaße Verdichter
H x B x T
Außenmaße Verdampfer
H x B x T
Gewicht
Installierte Leistung
Anschlussspannung
Thermostat-Regelbereich
Zertifizierungen
Kühlsystem

UR25 IVECO STRALIS
308 x 170 x 268 mm

248 x 112 x 191 mm
8,4 kg + 0,6 kg Verpackung
60 Watt
DC 12-24V
Ja
CE, EMC, E-Mark
SECOP BD35F

UR35 MAN TGA/TGX
159,5 x 162 x 348,5 mm

210 x 140 x 330 mm
7,8 kg + 0,8 kg Verpackung
60 Watt
DC 12-24V
Ja
CE, EMC, E-Mark
SECOP BD35F



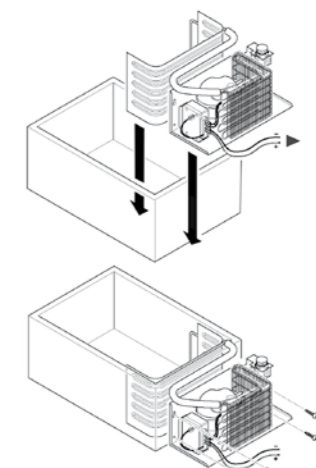
IT
L'unità refrigerante UR25 IVECO STRALIS trasforma i cassetti originali Iveco Stralis in veri e propri frigoriferi. L'unità refrigerante UR35 trasforma i cassetti originali MAN TGA/TGX in frigoriferi. L'installazione è semplice e veloce perchè i cassetti originali sono già predisposti dalla fabbrica per accogliere le unità. Entrambe le unità sono conformi alle normative EMC.

GB
The UR 25 cooling units for Iveco Stralis turn the original drawers into actual refrigerators. The UR 35 is the same for MAN TGA/TGX. Their installation is very simple since they are originally designed with a housing for the cooling group. Both units are EMC Compliant.

DE
Die Kühleinheit UR25 IVECO Stralis verwandelt die originalen Iveco Stralis Schubladen in echte Kühlschränke. Die Kühleinheit UR35 verwandelt die ursprünglichen Schubladen des MAN TGA/TGX in Kühlschränke. Die Installation ist schnell und einfach, da die Schubladen ausgedacht sind, um eine Kühleinheit zu enthalten. Beide Geräte sind mit den EMV-Richtlinien konform.



UR25



UR35

DATI TECNICI **IT** **TECHNICAL DATA** **GB** **TECHNISCHE DATEN** **DE**

Volume lordo Doppio comparto Coperchio Dimensioni esterne H x L x P	Gross Volume Doble compartment Lid External dimensions H x W x D	Bruttoinhalt Doppelkammer Deckel Außenmaße H x B x T
Dimensioni esterne unità condensatrice H x L x P Dimensioni esterne unità evaporante H x L x P Dimensioni interne utili H x L x P Dimensioni imballo H x L x P Volume imballo Peso Potenza installata Consumi 12-24V Consumi 230 V Tensione Regolazione termostatica Certificazioni Compressore Gas Refrigerante Accumulo di freddo Kit di fissaggio Isolamento Luce interna	External dimensions condensing unit H x W x D External dimensions evaporating unit H x W x D Internal dimensions H x W x D Packing dimensions H x W x D Packing volume Weight Installed power Consumption 12-24V Consumption 230V Voltage Thermostatic regulation Certifications Compressor Refrigerant Gas Cold build-up system Fixing kit Insulation Internal light	Außenmaße Verdichter H x B x T Außenmaße Verdampfer H x B x T Innenmaße H x B x T Verpackungsmaße H x B x T Verpackungsvolumen Gewicht Installierte Leistung Durchschnittsverbrauch 12-24V Durchschnittsverbrauch 230V Anschlussspannung Thermostat-Regelbereich Zertifizierungen Kühlsystem Kältemittel Kältespeicher Befestigungsset Isolierung Innenbeleuchtung

DATI TECNICI **IT** **TECHNICAL DATA** **GB** **TECHNISCHE DATEN** **DE**

Volume lordo Doppio comparto Coperchio Dimensioni esterne H x L x P Dimensioni esterne unità condensatrice H x L x P Dimensioni esterne unità evaporante H x L x P Dimensioni interne utili H x L x P Dimensioni imballo H x L x P Volume imballo Peso Potenza installata Consumi 12-24V Consumi 230 V Tensione Regolazione termostatica Certificazioni Compressore Gas Refrigerante Accumulo di freddo Kit di fissaggio Isolamento Luce interna	Gross Volume Doble compartment Lid External dimensions H x W x D External dimensions condensing unit H x W x D External dimensions evaporating unit H x W x D Internal dimensions H x W x D Packing dimensions H x W x D Packing volume Weight Installed power Consumption 12-24V Consumption 230V Voltage Thermostatic regulation Certifications Compressor Refrigerant Gas Cold build-up system Fixing kit Insulation Internal light	Bruttoinhalt Doppelkammer Deckel Außenmaße H x B x T Außenmaße Verdichter H x B x T Außenmaße Verdampfer H x B x T Innenmaße H x B x T Verpackungsmaße H x B x T Verpackungsvolumen Gewicht Installierte Leistung Durchschnittsverbrauch 12-24V Durchschnittsverbrauch 230V Anschlussspannung Thermostat-Regelbereich Zertifizierungen Kühlsystem Kältemittel Kältespeicher Befestigungsset Isolierung Innenbeleuchtung
---	---	--

DATI TECNICI **IT** **TECHNICAL DATA** **GB** **TECHNISCHE DATEN** **DE**

Volume lordo Doppio comparto Coperchio Dimensioni esterne H x L x P Dimensioni esterne unità condensatrice H x L x P Dimensioni esterne unità evaporante H x L x P Dimensioni interne utili H x L x P Dimensioni imballo H x L x P Volume imballo Peso Potenza installata Consumi 12-24V Consumi 230 V Tensione Regolazione termostatica Certificazioni Compressore Gas Refrigerante Accumulo di freddo Kit di fissaggio Isolamento Luce interna	Gross Volume Doble compartment Lid External dimensions H x W x D External dimensions condensing unit H x W x D External dimensions evaporating unit H x W x D Internal dimensions H x W x D Packing dimensions H x W x D Packing volume Weight Installed power Consumption 12-24V Consumption 230V Voltage Thermostatic regulation Certifications Compressor Refrigerant Gas Cold build-up system Fixing kit Insulation Internal light	Bruttoinhalt Doppelkammer Deckel Außenmaße H x B x T Außenmaße Verdichter H x B x T Außenmaße Verdampfer H x B x T Innenmaße H x B x T Verpackungsmaße H x B x T Verpackungsvolumen Gewicht Installierte Leistung Durchschnittsverbrauch 12-24V Durchschnittsverbrauch 230V Anschlussspannung Thermostat-Regelbereich Zertifizierungen Kühlsystem Kältemittel Kältespeicher Befestigungsset Isolierung Innenbeleuchtung
---	---	--

****Dati rilevati con temperatura ambiente di +25°C/77°F e temperatura interna di +5°C/41°F secondo le norme UNI EN 153:2006, UNI EN ISO 15502:2006 e CEI EN 62552:2013.**

****Above figures taken with ambient temperature at 25°C/77°F and internal temperature at 5°C/41°F according to UNI EN 153:2006, UNI EN ISO 15502:2006 and CEI EN 62552:2013 specifications.**

****Angegebene Daten gemessen bei einer Umgebungstemperatur von +25°C/77°F und einer Innentemperatur von +5°C/41°F nach der Norm UNI EN 153:2006, UNI EN ISO 15502:2006 und CEI EN 62552:2013.**

TB2001

26 L - - 380 x 345 x 580 mm - - 260 max x 240 x 330 max mm 420 x 380 x 620 mm 0,098 (m3) 16 kg + 2,6 kg Imballo / Packing / Verpackung 60 Watt 0,181 kWh/24h Non disponibile / Not available / Nicht verfügbar DC 12-24V Si / Yes / Ja CE SECOB BD35F R134a CFC FREE / R134a FCKW-frei Si / Yes / Ja Su richiesta / Optional / Auf anfrage CFC FREE PU FOAM / FCKW-freier PU-Schaum Si / Yes / Ja
--

FRIGOCAT

7 L - - 430 x 160 x 276 mm - - 355 x 100 x 195 mm 455 x 190 x 305 mm 0,027 (m3) 6 kg + 1 kg Imballo / Packing / Verpackung 50 Watt 1,4 kWh/24h Non disponibile / Not available / Nicht verfügbar DC 12V o / or / ode DC 24V No / No / Nein CE Termoelettrico / Thermoelectric / Thermoelektrisch No / Nein Si / Yes / Ja CFC FREE PU FOAM / FCKW-freier PU-Schaum No / Nein

TB18

18 L - - 420 x 235 x 566 mm - - 359 max x 168 x 389 max mm 463 x 270 x 580 mm 0,075 (m3) 8,6 Kg + 1,2 Kg Imballo / Packing / Verpackung 35 Watt 0,15 kWh/24h DC 12-24V Si / Yes / Ja CE, EMC, E-Mark SECOB BD1.4F FSD R134a CFC FREE / R134a FCKW-frei No / Nein No / Nein CFC FREE PU FOAM / FCKW-freier PU-Schaum Si / Yes / Ja

TB31

30 L - - 380 x 350 x 585 mm - - 322 max x 260 x 460 max mm 423 x 383 x 618 mm 0,1 (m3) 11,6 kg + 2,2 kg Imballo / Packing / Verpackung 50 Watt 0,222 kWh/24h DC 12-24V Si / Yes / Ja CE, EMC BD 1.4F MICRO FSD R134a CFC FREE / R134a FCKW-frei No / Nein Su richiesta / Optional / Auf anfrage CFC FREE PU FOAM / FCKW-freier PU-Schaum Si / Yes / Ja
--

TB41

40 L - - 445 x 350 x 585 mm (700 con maniglie/with handles/und Tragegriffe) - - 377 max x 260 x 460 max mm 478 x 383 x 618 mm 0,113 (m3) 12,6 Kg + 2,2 Kg Imballo / Packing / Verpackung 50 Watt 0,227 kWh/24h DC 12-24V Si / Yes / Ja CE, EMC BD 1.4F MICRO FSD R134a CFC FREE / R134a FCKW-frei No / Nein Su richiesta / Optional / Auf anfrage CFC FREE PU FOAM / FCKW-freier PU-Schaum Si / Yes / Ja

TB31A

29 L - - 380 x 350 x 585 mm - - 322 max x 260 x 460 max mm 423 x 383 x 618 mm 0,1 (m3) 16 kg + 1,5 kg Imballo / Packing / Verpackung 55 Watt 0,192 kWh/24h 0,281 kWh/24h (A+)** DC 12-24V + AC 115-230V / 50-60Hz Si / Yes / Ja CE, EMC, E-Mark, GS, CB SECOB BD35F R134a CFC FREE / R134a FCKW-frei No / Nein Su richiesta / Optional / Auf anfrage CFC FREE PU FOAM / FCKW-freier PU-Schaum Si / Yes / Ja
--

TB41A

37 L - - 445 x 350 x 585 mm (700 con maniglie/with handles/und Tragegriffe) - - 377 max x 260 x 460 max mm 478 x 383 x 618 mm 0,113 (m3) 17 Kg + 1,5 kg Imballo / Packing / Verpackung 55 Watt 0,222 kWh/24h 0,289 kWh/24h (A+)** DC 12-24V + AC 115-230V / 50-60 Hz Si / Yes / Ja CE, EMC, E-Mark, GS, CB SECOB BD35F R134a CFC FREE / R134a FCKW-frei No / Nein Su richiesta / Optional / Auf anfrage CFC FREE PU FOAM / FCKW-freier PU-Schaum Si / Yes / Ja
--

TB51A

47 L - - 530 x 350 x 585 mm (700 con maniglie/with handles/und tragegriffe) - - 472 max x 260 x 460 max mm 573 x 383 x 618 mm 0,136 (m3) 18,5 Kg + 2 Kg Imballo / Packing / Verpackung 55 Watt 0,23 kWh/24h 0,292 kWh/24h (A+)** DC 12-24V + AC 115-230V / 50-60 Hz Si / Yes / Ja CE, EMC, E-Mark, GS, CB SECOB BD35F R134a CFC FREE / R134a FCKW-frei No / Nein Su richiesta / Optional / Auf anfrage CFC FREE PU FOAM / FCKW-freier PU-Schaum Si / Yes / Ja

DATI TECNICI **IT** **TECHNICAL DATA** **GB** **TECHNISCHE DATEN**

Volume lordo Doppio comparto Coperchio Dimensioni esterne H x L x P	Gross Volume Doble compartment Lid External dimensions H x W x D	Bruttoinhalt Doppelkammer Deckel Außenmaße H x B x T
Dimensioni esterne unità condensatrice H x L x P Dimensioni esterne unità evaporante H x L x P Dimensioni interne utili H x L x P Dimensioni imballo H x L x P Volume imballo Peso Potenza installata Consumi 12-24V Consumi 230 V Tensione Regolazione termostatica Certificazioni Compressore Gas Refrigerante Accumulo di freddo Kit di fissaggio Isolamento Luce interna	External dimensions condensing unit H x W x D External dimensions evaporating unit H x W x D Internal dimensions H x W x D Packing dimensions H x W x D Packing volume Weight Installed power Consumption 12-24V Consumption 230V Voltage Thermostatic regulation Certifications Compressor Refrigerant Gas Cold build-up system Fixing kit Insulation Internal light	Außenmaße Verdichter H x B x T Außenmaße Verdampfer H x B x T Innenmaße H x B x T Verpackungsmaße H x B x T Verpackungsvolumen Gewicht Installierte Leistung Durchschnittsverbrauch 12-24V Durchschnittsverbrauch 230V Anschlussspannung Thermostat-Regelbereich Zertifizierungen Kühlsystem Kältemittel Kältespeicher Befestigungsset Isolierung Innenbeleuchtung

DATI TECNICI **IT** **TECHNICAL DATA** **GB** **TECHNISCHE DATEN**

Volume lordo Doppio comparto Coperchio Dimensioni esterne H x L x P Dimensioni esterne unità condensatrice H x L x P Dimensioni esterne unità evaporante H x L x P Dimensioni interne utili H x L x P	Gross Volume Doble compartment Lid External dimensions H x W x D External dimensions condensing unit H x W x D External dimensions evaporating unit H x W x D Internal dimensions H x W x D	Bruttoinhalt Doppelkammer Deckel Außenmaße H x B x T Außenmaße Verdichter H x B x T Außenmaße Verdampfer H x B x T Innenmaße H x B x T
Dimensioni imballo H x L x P Volume imballo Peso Potenza installata Consumi 12-24V Consumi 230 V Tensione Regolazione termostatica Certificazioni Compressore Gas Refrigerante Accumulo di freddo Kit di fissaggio Isolamento Luce interna	Packing dimensions H x W x D Packing volume Weight Installed power Consumption 12-24V Consumption 230V Voltage Thermostatic regulation Certifications Compressor Refrigerant Gas Cold build-up system Fixing kit Insulation Internal light	Verpackungsmaße H x B x T Verpackungsvolumen Gewicht Installierte Leistung Durchschnittsverbrauch 12-24V Durchschnittsverbrauch 230V Anschlussspannung Thermostat-Regelbereich Zertifizierungen Kühlsystem Kältemittel Kältespeicher Befestigungsset Isolierung Innenbeleuchtung

DATI TECNICI **IT** **TECHNICAL DATA** **GB** **TECHNISCHE DATEN**

Volume lordo Doppio comparto Coperchio Dimensioni esterne H x L x P Dimensioni esterne unità condensatrice H x L x P Dimensioni esterne unità evaporante H x L x P Dimensioni interne utili H x L x P	Gross Volume Doble compartment Lid External dimensions H x W x D External dimensions condensing unit H x W x D External dimensions evaporating unit H x W x D Internal dimensions H x W x D	Bruttoinhalt Doppelkammer Deckel Außenmaße H x B x T Außenmaße Verdichter H x B x T Außenmaße Verdampfer H x B x T Innenmaße H x B x T
Dimensioni imballo H x L x P Volume imballo Peso Potenza installata Consumi 12-24V Consumi 230 V Tensione Regolazione termostatica Certificazioni Compressore Gas Refrigerante Accumulo di freddo Kit di fissaggio Isolamento Luce interna	Packing dimensions H x W x D Packing volume Weight Installed power Consumption 12-24V Consumption 230V Voltage Thermostatic regulation Certifications Compressor Refrigerant Gas Cold build-up system Fixing kit Insulation Internal light	Verpackungsmaße H x B x T Verpackungsvolumen Gewicht Installierte Leistung Durchschnittsverbrauch 12-24V Durchschnittsverbrauch 230V Anschlussspannung Thermostat-Regelbereich Zertifizierungen Kühlsystem Kältemittel Kältespeicher Befestigungsset Isolierung Innenbeleuchtung

TB46 STEEL

45 L - - Singolo / Single / Einfach 480 x 692 x 400 mm
--

TB74 STEEL

71 L - - Singolo / Single / Einfach 495 x 790 x 465 mm - - 374 max x 680 max x 355 mm 590 x 870 x 545 mm 0,28 (m3) 28 Kg + 3,5 Kg Imballo / Packing / Verpackung 85 Watt 0,231 kWh/24h 0,297 kWh/24h (A+)** DC 12-24V + AC 115-230V / 50-60 Hz Si / Yes / Ja CE, EMC, GS SECOB BD50F R134a CFC FREE / R134a FCKW-frei No / Nein No / Nein CFC FREE PU FOAM / FCKW-freier PU-Schaum Si / Yes / Ja
--

TB65 DD STEEL

60 L 40 L / 26,2 L Doppio / Double / Doppelt 495 x 790 x 465 mm - - 2 Cassetti da / Two bins of / 2 Fächer von 150°150°150 mm 494 max x 312 max x 355 mm / 374 x 118 x 350 mm 590 x 870 x 545 mm 0,28 (m3) 29,5 Kg + 3,5 Kg Imballo / Packing / Verpackung 85 Watt 0,23 kWh/24h 0,308 kWh/24h (A+)** DC 12-24V + AC 115-230V / 50-60 Hz Si / Yes / Ja CE, EMC, GS SECOB BD50F R134a CFC FREE / R134a FCKW-frei No / Nein No / Nein CFC FREE PU FOAM / FCKW-freier PU-Schaum Si / Yes / Ja

TB60 STEEL

60 L - - Singolo / Single / Einfach 577 x 692 x 400 mm
--

TB100 STEEL

97 L - - Singolo / Single / Einfach 615 x 790 x 465 mm - - 494 max x 680 max x 355 mm 710 x 870 x 545 mm 0,34 (m3) 31 Kg + 4,5 Kg Imballo / Packing / Verpackung 85 Watt 0,262 kWh/24h 0,310 kWh/24h (A+)** DC 12-24V + AC 115-230V / 50-60 Hz Si / Yes / Ja CE, EMC, GS SECOB BD50F R134a CFC FREE / R134a FCKW-frei No / Nein No / Nein CFC FREE PU FOAM / FCKW-freier PU-Schaum Si / Yes / Ja
--

TB92 DD STEEL

83 L 52,6 L / 38,8 L Doppio / Double / Doppelt 615 x 790 x 465 mm - - 2 Cassetti da / Two bins of / 2 Fächer von 150°150°150 mm 619 max x 312 max x 355 mm / 494 x 118 x 355 mm 710 x 870 x 545 mm 0,34 (m3) 32,5 Kg + 4,5 Kg Imballo / Packing / Verpackung 85 Watt 0,267 kWh/24h 0,315 kWh/24h (A+)** DC 12-24V + AC 115-230V / 50-60 Hz Si / Yes / Ja CE, EMC, GS SECOB BD50F R134a CFC FREE / R134a FCKW-frei No / Nein No / Nein CFC FREE PU FOAM / FCKW-freier PU-Schaum Si / Yes / Ja
--

TB16AM DRAWER

16 L - - 240 x 380 x 530 mm

TB130 STEEL

124 L - - Singolo / Single / Einfach 740 x 790 x 465 mm - - 619 max x 680 max x 355 mm 835 x 870 x 545 mm 0,4 (m3) 34 Kg + 5,5 Kg Imballo / Packing / Verpackung 85 Watt 0,282 kWh/24h 0,320 kWh/24h (A+)** DC 12-24V + AC 115-230V / 50-60 Hz Si / Yes / Ja CE, EMC, GS SECOB BD50F R134a CFC FREE / R134a FCKW-frei No / Nein No / Nein CFC FREE PU FOAM / FCKW-freier PU-Schaum Si / Yes / Ja
--

TB118 DD STEEL

107 L 65,7 L / 52 L Doppio / Double / Doppelt 740 x 790 x 465 mm - - 2 Cassetti da / Two bins of / 2 Fächer von 150°150°150 mm 619 max x 312 max x 355 mm / 494 x 118 x 355 mm 710 x 870 x 545 mm 0,34 (m3) 35,5 Kg + 5,5 Kg Imballo / Packing / Verpackung 85 Watt 0,286 kWh/24h 0,315 kWh/24h (A+)** DC 12-24V + AC 115-230V / 50-60 Hz Si / Yes / Ja CE, EMC, GS SECOB BD50F R134a CFC FREE / R134a FCKW-frei No / Nein No / Nein CFC FREE PU FOAM / FCKW-freier PU-Schaum Si / Yes / Ja

TB30AM DRAWER

30L - - 250 x 440 x 700 mm

TB25AM

25 L - - 219 x 554 x 451 mm - - 165 x 495 max x 390 max mm 225 x 620 x 495 mm 0,069 (m3) 12 Kg + 2,6 Kg Imballo / Packing / Verpackung 60 Watt Non disponibile / Not available / Nicht verfügbar DC 12-24V Si / Yes / Ja CE, EMC, E-Mark SECOB BD35F R134a CFC FREE / R134a FCKW-frei No / Nein No / Nein CFC FREE PU FOAM / FCKW-freier PU-Schaum Si / Yes / Ja
--

TB28AM BIG

28 L - - 220 x 598 x 661 mm - - 153 x 473 x 375 mm 267 x 632 x 707 mm 0,119 (m3) 12,6 Kg + 2,5 kg Imballo / Packing / Verpackung 45 Watt 0,334 kWh/24h - DC 12-24V Si / Yes / Ja CE, EMC, E-Mark SECOB BD1.4F R134a CFC FREE / R134a FCKW-frei No / Nein No / Yes / Ja CFC FREE PU FOAM / FCKW-freier PU-Schaum No / Nein
--

Aria condizionata da parcheggio

Parking Air Conditioning System

Standklimaanlagen



TB20AM	TB27AM	TB22AM	TB55A	TB45A	CRUISE 40	CRUISE 41
20 L	26 L	25 L	45 L	39 L	40 L	41 L
-	-	-	-	-	-	-
476 x 426 x 250 mm	345 x 325 x 660 mm	232 x 488 x 560 mm	515 x 678 x 530 mm	475 x 550 x 490 mm	420 x 400 x 400 mm + 160 compressore/compressor/Kompressor	465 + 160 compressore/compressor/Kompressor x 340 x 500 mm
-	-	-	-	-	-	-
420 max x 360 max x 170 mm 550 x 490 x 315 mm 0,084 (m3) 15 kg + 1,8 kg Imballo / Packing / Verpackung 60 Watt Non disponibile / Not available / Nicht verfügbar	275 max x 242 max x 405 mm 390 x 345 mm x 690 mm 0,093 (m3) 11 kg + 1,6 kg Imballo / Packing / Verpackung 46 Watt 0,179 kWh/24h	170 x 415 x 490 mm 280 x 510 x 585 mm 0,082 (m3) 11 Kg + 2,2 kg Imballo / Packing / Verpackung 50 Watt 0,278 kWh/24h	377 x 500 max x 269 max 570 x 700 x 580 mm 0,231 (m3) 22,5 Kg + 4 kg Imballo / Packing / Verpackung 55 Watt 0,13 kWh/24h 0,224 kWh/24h (A++)** DC 12-24V + AC 115-230V / 50-60 Hz	380 x 425 x 265 mm 525 x 580 x 530 mm 0,161 (m3) 19 Kg + 2 kg Imballo / Packing / Verpackung 55 Watt 0,155 kWh/24h 0,23 kWh/24h (A++)** DC 12-24V + AC 115-230V / 50-60 Hz	350 x 325 x 325 mm 500 x 440 x 650 mm 0,14 (m3) 16 - 18 (En) Kg + 3 kg Imballo / Packing / Verpackung 72 Watt 0,312 kWh/24h	360 x 265 x 420 mm 680 x 390 x 550 mm 0,14 (m3) 19 Kg + 3 kg Imballo / Packing / Verpackung 72 Watt 0,336 kWh/24h
DC 12-24V Si / Yes / Ja CE, EMC, E-Mark SECOP BD35F R134a CFC FREE / R134a FCKW-frei No / Nein	DC 12-24V Si / Yes / Ja CE, EMC, E-Mark SECOP BD1.4F R134a CFC FREE / R134a FCKW-frei No / Nein	DC 12-24V Si / Yes / Ja Non disponibile / Not available / Nicht verfügbar SECOP BD1.4F R134a CFC FREE / R134a FCKW-frei No / Nein	CE, EMC, GS SECOP BD35F R134a CFC FREE / R134a FCKW-frei No / Nein	CE, EMC, GS SECOP BD35F R134a CFC FREE / R134a FCKW-frei No / Nein	CE, E-Mark Secop BD35F R134a CFC FREE / FCKW-frei No / Nein	CE, E-Mark Secop BD35F R134a CFC FREE / FCKW-frei No / Nein
CFC FREE PU FOAM / FCKW-freier PU-Schaum No / Nein	CFC FREE PU FOAM / FCKW-freier PU-Schaum No / Nein	CFC FREE PU FOAM / FCKW-freier PU-Schaum No / Nein	CFC FREE PU FOAM / FCKW-freier PU-Schaum No / Nein	CFC FREE PU FOAM / FCKW-freier PU-Schaum No / Nein	CFC FREE PU FOAM / FCKW-freier PU-Schaum No / Nein	CFC FREE PU FOAM / FCKW-freier PU-Schaum No / Nein
TB30AM	TB28AM	UR25 IVECO STRALIS	CRUISE 40 CUBIC	CRUISE 42	CRUISE 49	CRUISE 49 DRAWER
31 L	28 L	-	40 L	Classe / Class / Klasse: 42 L	Classe / Class / Klasse: 49 L	Classe / Class / Klasse: 49 L
-	-	-	-	-	-	-
410 x 310 x 685 mm	220 x 557 x 636 mm	-	430 x 420 x 590 mm	530 x 380 x 355 mm + 160 mm compressore / compressor/Kompressor	530 x 380 x 495 mm	525 x 380 x 520 mm
-	-	308 x 170 x 268 mm 248 x 112 x 191 mm	-	-	-	-
348 max x 230 max x 430 mm	153 x 473 x 365 mm	-	304 x 308 x 370 mm 480 x 700 x 480 mm 0,14 (m3) 18 Kg + 3 kg Imballo / Packing / Verpackung 73 Watt 0,186 kWh/24h	450 max x 317 x 270 max mm 582 x 440 x 550 mm 0,14 (m3) 15,8 kg + 2,7 kg Imballo / Packing / Verpackung 60 Watt 0,222 kWh/24h	443 max x 317 x 410 max mm	-443 x 320 x 410 mm
455 x 330 x 715 mm 0,107 (m3) 11,8 Kg + 1,8 kg Imballo / Packing / Verpackung 50 Watt 0,172 kWh/24h	267 x 632 x 707 mm 0,119 (m3) 12,2 Kg + 2,5 kg Imballo / Packing / Verpackung 55 Watt 0,442 kWh/24h	440 x 315 x 265 mm 0,037 (m3) 8,4 kg + 0,6 kg Imballo / Packing / Verpackung 60 Watt	DC 12-24V Si / Yes / Ja	DC 12-24V Si / Yes / Ja	DC 12-24V Si / Yes / Ja	DC 12-24V Si / Yes / Ja
DC 12-24V Si / Yes / Ja CE, EMC, E-Mark SECOP BD1.4F R134a CFC FREE / R134a FCKW-frei No / Nein	DC 12-24V Si / Yes / Ja CE, EMC, E-Mark SECOP BD1.4F R134a CFC FREE / R134a FCKW-frei No / Nein	DC 12-24V Si / Yes / Ja CE, EMC, E-Mark SECOP BD35F R134a CFC FREE / R134a FCKW-frei No / Nein	CE, E-Mark Secop BD35F R134a CFC FREE / FCKW-frei No / Nein	CE, EMC, E-Mark Secop BD35F R134a CFC FREE / FCKW-frei No / Nein	CE, EMC, E-Mark Secop BD35F R134a CFC FREE / FCKW-frei No / Nein	CE, EMC, E-Mark Secop BD35F R134a CFC FREE / FCKW-frei No / Nein
CFC FREE PU FOAM / FCKW-freier PU-Schaum No / Nein	CFC FREE PU FOAM / FCKW-freier PU-Schaum No / Nein	CFC FREE PU FOAM / FCKW-freier PU-Schaum No / Nein	CFC FREE PU FOAM / FCKW-freier PU-Schaum No / Nein	CFC FREE PU FOAM / FCKW-freier PU-Schaum No / Nein	CFC FREE PU FOAM / FCKW-freier PU-Schaum Si / Yes / Ja	CFC FREE PU FOAM / FCKW-freier PU-Schaum Si / Yes / Ja
TB34AM	TB36AM	UR35 MAN TGA/TGX	CRUISE 65	CRUISE85	CRUISE100	CRUISE130
35 L	35,5 L	-	Classe / Class / Klasse: 65 L	Classe / Class / Klasse: 85 L	Classe / Class / Klasse: 100 L	Classe / Class / Klasse: 130 L
-	-	-	-	-	-	-
250 x 629 x 632 mm	250 x 440 x 715 mm	159,5 x 162 x 348,5 mm 210 x 140 x 330 mm	530 x 450 x 515 mm	635 x 475 x 545 mm	745 x 485 x 495 mm	755 x 525 x 550 mm
-	-	-	-	-	-	-
175 x 530 x 385 mm	195 x 365 x 480 mm	-	560 max x 390 x 435 max mm 590 x 510 x 580 mm 0,115 (m3) 18,2 kg + 3 kg Imballo / Packing / Verpackung 60 Watt 0,288 kWh/24h	540 max x 400 x 430 max mm 690 x 505 x 585 mm 0,201 (m3) 20,8 kg + 3,2 kg Imballo / Packing / Verpackung 60 Watt 0,386 kWh/24h	615 max x 400 x 370 max mm 830 x 540 x 550 mm 0,24 (m3) 23,5 Kg + 3 kg Imballo / Packing / Verpackung 60 Watt 0,321 kWh/24h	665 max x 440 x 440 max mm 800 x 560 x 595 mm 0,266 (m3) 25,2 kg + 3,6 kg Imballo / Packing / Verpackung 46 Watt 0,438 kWh/24h
295 x 700 x 700 mm 0,145 (m3) 16,2 Kg + 2,3 Kg Imballo / Packing / Verpackung 46 Watt 0,301 kWh/24h	300 x 520 x 740 mm 0,038 (m3) 16,0 kg + 3,4 kg Imballo / Packing / Verpackung 60 Watt Non disponibile / Not available / Nicht verfügbar	410 x 370 x 250 mm 0,038 (m3) 7,8 kg + 0,8 kg Imballo / Packing / Verpackung 60 Watt	DC 12-24V Si / Yes / Ja	DC 12-24V Si / Yes / Ja	DC 12-24V Si / Yes / Ja	DC 12-24V Si / Yes / Ja
DC 12-24V Si / Yes / Ja CE, EMC, E-Mark SECOP BD1.4F R134a CFC FREE / R134a FCKW-frei No / Nein	DC 12-24V Si / Yes / Ja CE, EMC, E-Mark SECOP BD35F R134a CFC FREE / R134a FCKW-frei No / Nein	DC 12-24V Si / Yes / Ja CE, EMC, E-Mark SECOP BD35F R134a CFC FREE / R134a FCKW-frei No / Nein	CE, EMC, E-Mark Secop BD35F R134a CFC FREE / FCKW-frei No / Nein	CE, EMC, E-Mark Secop BD35F R134a CFC FREE / FCKW-frei No / Nein	CE, EMC, E-Mark Secop BD35F R134a CFC FREE / FCKW-frei No / Nein	CE, EMC, E-Mark Secop BD35F R134a CFC FREE / FCKW-frei No / Nein
CFC FREE PU FOAM / FCKW-freier PU-Schaum Si / Yes / Ja	CFC FREE PU FOAM / FCKW-freier PU-Schaum No / Nein	CFC FREE PU FOAM / FCKW-freier PU-Schaum No / Nein	CFC FREE PU FOAM / FCKW-freier PU-Schaum Si / Yes / Ja	CFC FREE PU FOAM / FCKW-freier PU-Schaum Si / Yes / Ja	CFC FREE PU FOAM / FCKW-freier PU-Schaum No / Nein	CFC FREE PU FOAM / FCKW-freier PU-Schaum Si / Yes / Ja

1967

Indel B è stata fondata nel 1967, con lo scopo di produrre frigoriferi portatili DC 12 o 24 Volt per il mercato Automotive. Lo stesso anno, Indel B sviluppò il primo compressore semi ermetico DC 12 o 24 Volt di cui dotare tutti i frigoriferi.

IndelB was founded in 1967 with the aim of producing DC 12 or 24 Volt portable refrigerators for the automotive market. In the same year, Indel B developed the first DC 12 or 24 Volt semi-hermetic compressor with which to equip all its refrigerators.

IndelB wurde im Jahr 1967 mit dem Zweck gegründet, tragbare DC 12 oder 24 Volt Kühlschränke für den Automobilmarkt herzustellen. Noch im selben Jahr entwickelte Indel B den ersten halbhermetischen Kompressor DC 12 oder 24 Volt, der dann in jeden Kühlschrank eingebaut wurde.

1972

Indel B comincia la produzione di frigoriferi per i veicoli ricreazionali e barche a DC 12 o 24 Volt.

Indel B starts the production of refrigerators with 12 DC 12 or 24 Volt power supply for leisure vehicles and boats.

Indel B startet die Produktion von Kühlschränken mit DC 12 oder 24 Volt für Offroad-Fahrzeuge, Wohnmobile und Boote.



LT42

1975

Indel B lancia il TR825. Da quel momento ne sono state vendute ben 100.000 unità.

Indel B launches TR825. From that time more than 100,000 units have been sold.

Indel B entwirft den TR825. Seit diesem Datum wurden etwa 1.000.000 Geräte verkauft.



1975

1988

Indel B fornisce compressori semi ermetici alla navetta spaziale Columbia.

Indel B supplies semi-hermetic compressors for the Space Shuttle Columbia.

Indel B liefert halbhermetische Kompressoren für die Raumfähre Columbia.



NASA

1990

Renault Trucks introduce i frigoriferi Indel B come OEM.

Renault Trucks introduces Indel B refrigerators as OEM.

Renault Trucks setzt die Kühlschränke von Indel B als OEM ein.



1994

Due eventi importanti caratterizzano il 1994. Indel B comincia la sua partnership con Daf e Danfoss compressori diventa un partner strategico.

Two important events characterised 1994. Indel B starts its partnership with Daf and Danfoss compressors becomes a strategic partner.

Zwei wichtige Ereignisse kennzeichnen das Jahr 1994. Indel B startet seine Partnerschaft mit Daf, während Danfoss mit seinen Kompressoren zum strategischen Partner wird.



Danfoss SECOP

1997

Indel B lancia la sua nuova linea di frigoriferi. Un altro successo annunciato.

Indel B launches its new refrigerators line. Another obvious success.

Indel B startet seine neue Kühlschrank-Serie. Eine weitere Erfolgsgarantie.



TB2001



2002

Con Irizar e Irisbus, Indel B entra nel mercato dei pullman di lusso offrendo soluzioni di raffreddamento su misura.

With Irizar and Irisbus, Indel B enters the luxury coach market offering tailored cooling solutions.

Mit Irizar und Irisbus begibt sich Indel B auf den Markt der Luxusbusse und bietet maßgeschneiderte Kühlungslösungen.



1



cube



Peterbilt

2012

Innovazione mondiale: aria condizionata portatile.

Worldwide innovation: portable air conditioning system.

Weltweite Neuheit: Tragbares Klimatisierungssystem.



2014

Indel B diventa fornitore ufficiale di Mack e Volvo in Europa e Volvo in America.

Indel B becomes an official supplier of Mack and Volvo in Europe and Volvo in America.

Indel B wird offizieller Lieferant für Mack und Volvo in Europa und Volvo in Amerika.



VOLVO



2017

Indel B compie 50 anni.

Indel B turns 50 years old.

Indel B wird 50 Jahre alt.

indelB

Nouveau logo

Nuevo logotipo

Novo logotipo

1968

Il primo frigorifero: il famoso LT22 (12 o 24V).

The first refrigerator was the well-known LT22 (12 or 24V).

Der erste Kühlschrank: der berühmte LT22 (12 oder 24V).



1974

Indel B comincia a produrre frigoriferi Volvo (F87-F88).

Indel B starts the production of Volvo refrigerators (F87-F88).

Indel B startet die Produktion von Kühlschränken für Volvo (F87-F88).



VOLVO

1987

Indel B comincia a produrre compressori ermetici.

Indel B starts the production of fully hermetic compressors.

Indel B beginnt mit der Herstellung von hermetischen Kompressoren.



1989

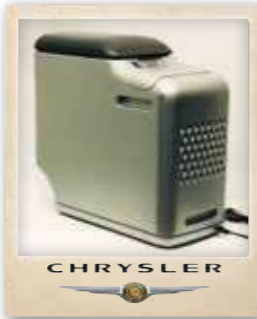
1 TR950. 2 Primo OEM Automotive.

1 TR950. 2 First OEM Automotive.

1 TR950. 2 Erste OEM für den Automobilmarkt.



1



2

1992

1 Indel B comincia a cooperare con Iveco per il modello Eurotech. 2 TB30 e TB30plus con funzione riscaldante.

1 Indel B starts the cooperation with Iveco for the Eurotech model. 2 TB30 and TB30plus with warming function.

1 Indel B beginnt eine Zusammenarbeit mit Iveco für das Modell Eurotech. 2 TB30 und TB30plus mit Heizfunktion.



1



2

2000

Indel B diventa fornitore ufficiale di Scania Truck.

Indel B becomes official supplier of Scania Truck.

Indel B wird offizieller Lieferant von Scania Truck.



SCANIA

2003

1 Indel B apre la sua JV in Cina. 2 Un'altra idea rivoluzionaria di Indel B: la prima aria condizionata da parcheggio a 24 Volt per camion Sleeping Well.

1 Indel B opens its JV in China. 2 Another revolutionary idea by Indel B: the first 24 Volt real parking air conditioner for trucks Sleeping Well.

1 Indel B eröffnet ein Gemeinschaftsunternehmen in China. 2 Eine weitere revolutionäre Idee von Indel B: Die erste 24 Volt Standklimaanlage für LKW Sleeping Well.



2



2

2013

Indel B monta il suo Sleeping Well Oblò nel primo impianto Iveco a Madrid.

First Indel B Sleeping Well Oblò OEM on Iveco, in Madrid.

Erstes „Schlaf gut“-Erstausrüster-Bul-laue von Indel B auf Iveco, in Madrid



2015

Indel B diventa fornitore ufficiale di Freightliner per il nuovo Cascadia.

Indel B becomes an official supplier of Freightliner for the new Cascadia.

Indel B wird offizieller Lieferant von Freightliner für den neuen Cascadia.



Distributore Autorizzato

F.LLI AMADIO S.P.A .- Via Piave 37/A - 31028 - Vazzola fraz. Tezze (TV) - Tel 0438 488181 -info@amadiospa.it - www.amadiospa.it